

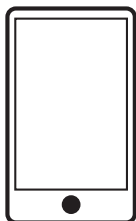
**USO DELL'OROLOGIO**

# SOMMARIO

<b>FASE 1: INFORMAZIONI PRELIMINARI . . . . .</b>	<b>1</b>
<b>FASE 2: CARICAMENTO . . . . .</b>	<b>1</b>
<b>FASE 3: ACCENSIONE . . . . .</b>	<b>2</b>
<b>FASE 4: CONNESSIONE . . . . .</b>	<b>2</b>
<b>FASE 5: RIMOZIONE E SOSTITUZIONE DEI CINTURINI . . . . .</b>	<b>4</b>

## FASE 1: INFORMAZIONI PRELIMINARI

Scaricare e installare sul telefono la app Android Wear™ da App Store<sup>SM</sup> o Google Play Store.



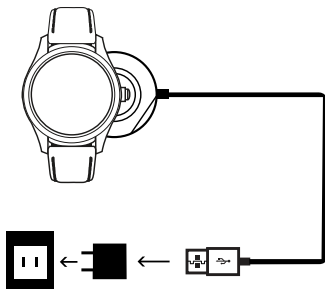
**android  
wear**



Apple e il logo Apple sono marchi registrati di Apple Inc., registrati negli Stati Uniti e in altri paesi. App Store è un marchio di servizio di Apple Inc. Google Play, il logo Google Play e AndroidWear sono marchi registrati di Google Inc.

## FASE 2: CARICAMENTO

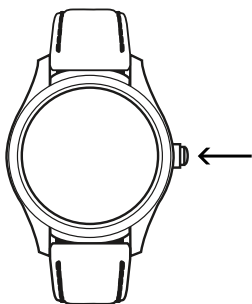
Collegare il caricabatteria in dotazione al caricabatteria USB da parete. Fare attenzione ad allineare i due pin magnetici nella parte posteriore dell'orologio ai pin presenti sul caricabatteria.  
**ATTENZIONE:** per evitare danni all'orologio, utilizzare solo il caricabatteria offerto in dotazione.



### **FASE 3: ACCENSIONE**

Per accendere l'orologio, tenere premuta la corona (nella parte destra dell'orologio) per alcuni secondi. Sono necessari alcuni minuti per completare il processo di avvio dell'orologio.

Quando l'orologio è acceso, toccare lo schermo per cominciare e selezionare la lingua desiderata.



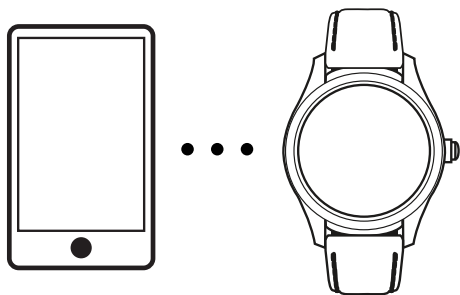
### **FASE 4: CONNESSIONE**

Aprire la app Android Wear sul telefono. Se sul telefono non è attivato il Bluetooth, la app ne richiederà l'attivazione.

Seguire le istruzioni sul telefono per collegare l'orologio al telefono. Toccare il codice che corrisponde a quello presente sull'orologio e confermare.

A collegamento avvenuto, sull'orologio viene visualizzato un messaggio di conferma. Per completare questa operazione, può essere necessario attendere alcuni minuti.

Per completare la procedura di configurazione iniziale, seguire le istruzioni della app Android Wear sul telefono.



Per utilizzare Assistente Google e accedere a Play Store, è necessario aggiungere un account Google all'orologio. L'account può essere aggiunto durante la configurazione iniziale o in qualsiasi momento tramite la app Android Wear.

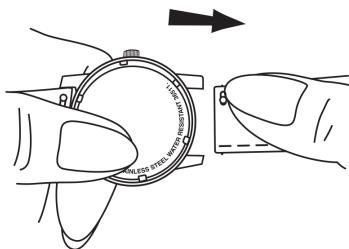
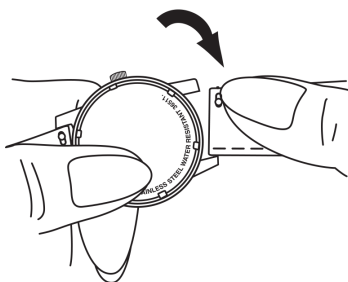
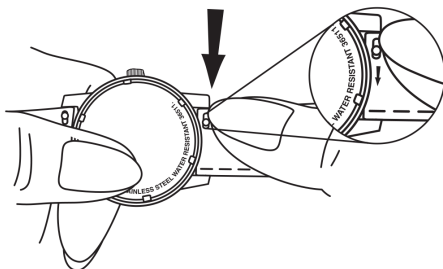
Se si accumula della condensa sul retro dell'orologio, la funzione di blocco dello schermo, se impostata, potrebbe non attivarsi correttamente. Una condensa eccessiva sullo schermo potrebbe invece inficiare la funzionalità del touch screen. Utilizzare un panno morbido per asciugare l'orologio.

Per suggerimenti sulla risoluzione dei problemi e per ulteriori informazioni, è possibile visitare la pagina: <https://support.google.com/androidwear>

## FASE 5: RIMOZIONE E SOSTITUZIONE DEI CINTURINI

### PER RIMUOVERE IL CINTURINO

- Capovolgere l'orologio
- Premere il perno per liberare il cinturino
- Rimuovere il cinturino



## PER SOSTITUIRE IL CINTURINO

- Capovolgere l'orologio
- Inserire l'ansa di metallo nell'apposito foro tenendo premuto il perno
- Rilasciare il perno per consentire all'ansa di metallo di scattare in posizione nella cassa dell'orologio

