

Tambour Connected

Français / French
English
Italiano / Italian
Español / Spanish
Português / Portuguese
Deutsch / German
Nederlands / Dutch
Dansk / Danish
Svenska / Swedish
Čeština / Czech
Ελληνικά / Greek
Русский / Russian
日本語 / Japanese
華語 / Chinese traditional
中文 / Chinese simplified
한국어 / Korean
ภาษาไทย / Thai
العربية / Arabic

Innovation, créativité et savoir-faire sont les valeurs chères à Louis Vuitton qui ont donné naissance aux montres connectées de la Maison.

Objet de luxe et de raffinement, cette montre se distingue par un boîtier en acier à la finition exceptionnelle et un bracelet réalisé avec toute l'exigence de qualité propre à la Maison. Son design s'inspire des codes historiques de Louis Vuitton et les transpose dans l'univers digital jusque dans les moindres détails.

Boîtier en acier étanche à 30m

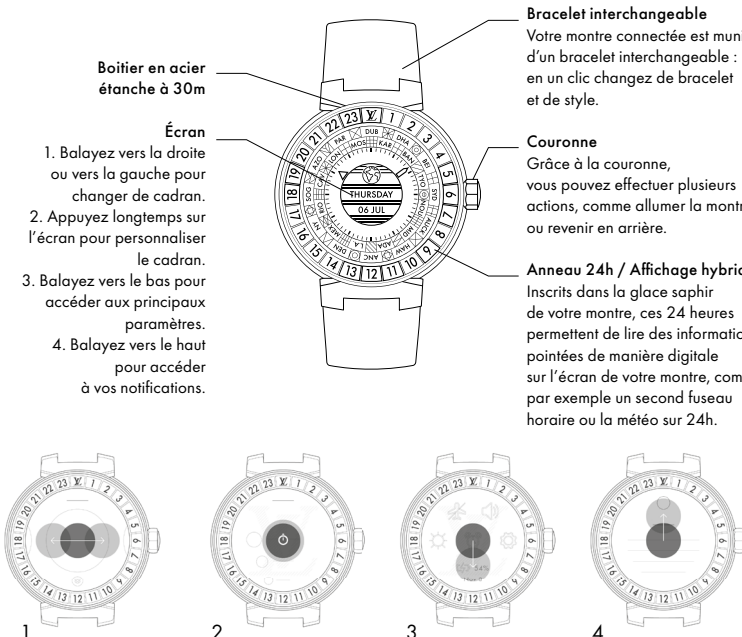
Écran

1. Balayez vers la droite ou vers la gauche pour changer de cadran.
2. Appuyez longtemps sur l'écran pour personnaliser le cadran.
3. Balayez vers le bas pour accéder aux principaux paramètres.
4. Balayez vers le haut pour accéder à vos notifications.

Bracelet interchangeable
 Votre montre connectée est munie d'un bracelet interchangeable : en un clic changez de bracelet et de style.


Couronne
 Grâce à la couronne, vous pouvez effectuer plusieurs actions, comme allumer la montre ou revenir en arrière.

Anneau 24h / Affichage hybride
 Inscrits dans la glace saphir de votre montre, ces 24 heures permettent de lire des informations pointées de manière digitale sur l'écran de votre montre, comme par exemple un second fuseau horaire ou la météo sur 24h.



Allumer et éteindre votre montre

Pour allumer votre montre, appuyez longtemps sur la couronne.



Pour éteindre votre montre, balayez l'écran vers le bas ou appuyez sur la couronne. Sélectionnez Paramètres (⚙️), Système (🔌), puis Éteindre (🔌).

Téléchargez l'application LV Pass

Téléchargez et lancez l'application LV Pass pour accéder à des contenus exclusifs (cadrans supplémentaires, applications Louis Vuitton, ...). Cette application est disponible sur l'App Store ou le Google Play Store.

Recharger la batterie

Connectez le port USB du câble au chargeur mural et branchez l'ensemble à une source d'alimentation.

Positionnez le chargeur au dos de votre montre afin que l'extrémité du câble USB soit sous le nombre 18 de votre glace saphir.

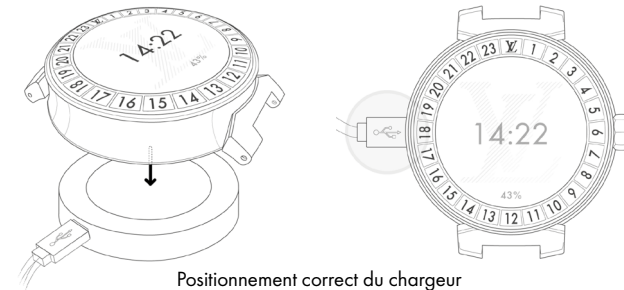
Le chargeur s'oriente correctement sous la montre grâce aux aimants qu'il contient.

Lorsqu'il est bien positionné, le chargeur doit être parfaitement plaqué à la montre.

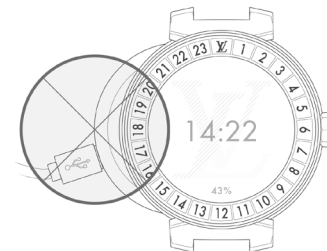
L'écran de chargement apparaît sur la montre quand la charge commence.

La montre s'allume automatiquement quand elle est suffisamment chargée.

6



Positionnement correct du chargeur



Ne pas positionner le chargeur de façon décalée

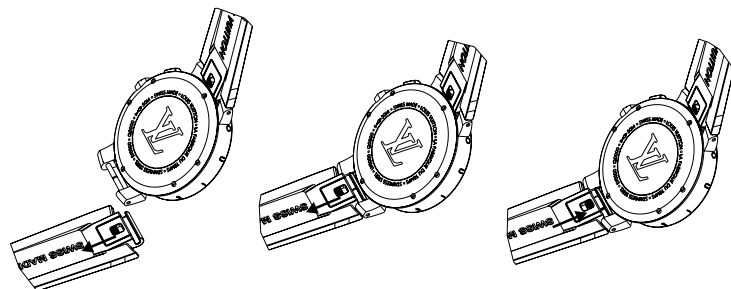


Ne pas positionner le chargeur sous le nombre 6 de votre glace saphir

7

Changer votre bracelet

Faites glisser le bouton permettant de libérer le bracelet, puis retirez-le.
Prenez le nouveau bracelet, maintenez le bouton enfoncé en positionnant le bracelet au niveau de la corne, puis relâchez-le pour verrouiller le nouveau bracelet.



Étape 1 : Faire glisser

Étape 2 : Tenir

Étape 3 : Relâcher

Vérifiez toujours que votre bracelet soit bien fixé en tirant légèrement dessus avant de porter votre montre. Louis Vuitton ne pourra être tenue responsable en cas de mauvaise manipulation lors du changement de bracelet.

8

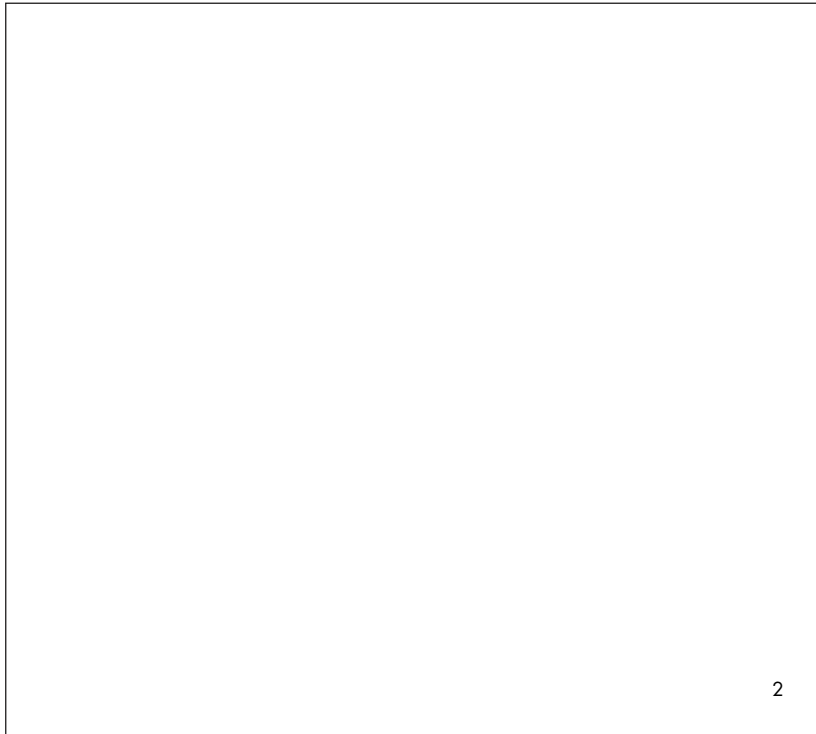
Accessoires livrés avec la montre

Votre montre vous est livrée avec plusieurs accessoires vous permettant de l'utiliser de façon optimale :

- Un câble, un chargeur et une prise murale, pour le chargement de votre montre.
- Deux cloche-clés interchangeables en toile Monogram et en toile Damier Graphite, afin de protéger votre chargeur lorsqu'il n'est pas en fonction.
- Un lien de serrage en cuir, pour vous permettre d'ajuster la longueur de votre câble.
- Deux pochettes, pour transporter et protéger vos accessoires en toute simplicité.
- Un tissu de nettoyage, afin de préserver la propreté de l'écran de votre montre.
- Votre manuel utilisateur, où vous trouverez les informations relatives au fonctionnement et à l'utilisation de votre montre.
- Votre garantie internationale.

Pour plus d'informations sur le fonctionnement de votre montre, vous pouvez consulter l'application LV Pass, disponible sur l'App Store et le Google Play Store.

9



2

At Louis Vuitton, innovation, creativity and savoir-faire are cherished values that have allowed the birth of the House's connected watches.

This watch, a luxurious and refined piece, has a distinctive steel case with an exceptional finish and a strap crafted to the exact quality standards that are the very essence of the House. The design is inspired by the venerable hallmarks of Louis Vuitton, translated here, in every detail, into a digital masterpiece.

3

Steel case, 30m water-resistant

Interchangeable strap
Your connected watch comes with an interchangeable strap: change your strap and your style with just a click.

Screen

1. Swipe right or left to change the dial.
2. Press and hold on the screen to customize the dial.
3. Swipe down to access the main settings.
4. Swipe up to access your notifications.

Crown
The crown allows you to manage several functions, including turning the watch on and going back to the previous screen.

24h bezel ring / Hybrid display
The 24-hour scale visible on the sapphire crystal of your watch lets you read information digitally indicated on the watch screen, such as a second time zone or the weather for a 24-hour period.

Turning your watch on and off

To turn on your watch, press and hold the crown until the watch turns on.

To turn off your watch, swipe down on the screen or press on the crown. Select Settings (⚙️), System (⌚), then Power Off (🔌).

Download LV Pass application

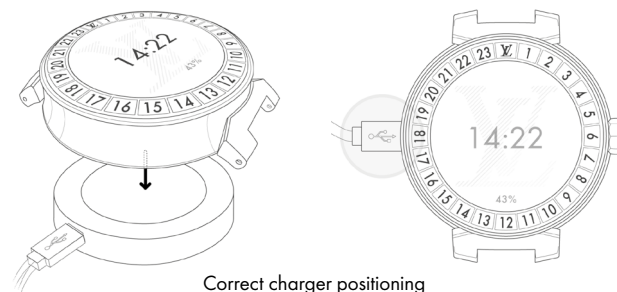
Download and launch LV Pass application to access exclusive content (other dial options, Louis Vuitton applications, etc.). This application is available for free via Apple App Store and Google Play Store, except for China where it is available for free via Apple App Store and Tencent App Gem.

Recharge the battery

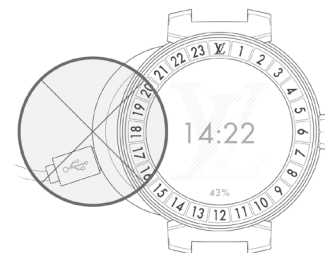
Connect the cable's USB port to the wall charger and plug the charger into a power source. Position the charger on the back of your watch so that the end of the USB cable is in line with the number 18. The charger's internal magnets ensure that it is correctly positioned under the watch. When properly positioned, the charger should be perfectly flush with the watch.

The charging screen appears on the watch once charging begins. Once the watch is sufficiently charged, it will turn on automatically.

6



Correct charger positioning



Do not position the charger off-center

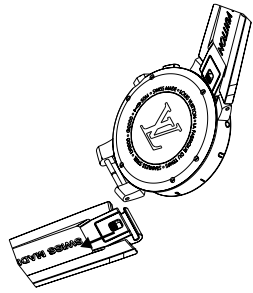


Do not position the charger beneath the number 6

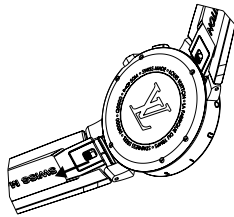
7

Changing the strap

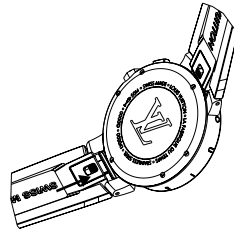
Slide the button that detaches the strap, then remove the strap.
Holding the new strap, hold the button down while positioning the strap at the level of the lug, then release the button to lock the new strap in place.



Step 1: Slide



Step 2: Hold



Step 3: Release

Before wearing your watch, check to ensure that your new strap is securely in place by pulling gently on it. Louis Vuitton cannot be held responsible for any concerns that may arise from improper or incomplete steps taken while changing the strap.

8

Accessories supplied with the watch

Your watch comes with a number of accessories to ensure you fully enjoy its many features:

- A cable, a charger and a wall adapter for charging your watch.
- Two interchangeable protective key holders in Monogram canvas and Damier Graphite canvas, to protect your charger when not in use.
- A leather cable tie, for adjusting the length of your cable.
- Two pouches to protect your accessories and easily carry them anywhere.
- A cleaning cloth to keep your watch screen clean.
- Your user manual, containing all the information you need about how to use and operate your watch.
- Your international guarantee.

For more information on the features and functions of your watch, you may refer to LV Pass application, available through Apple App Store and Google Play Store, except for China where it is available for free via Apple App Store and Tencent App Gem.

9

Innovazione, creatività e savoir-faire sono i valori cari a Louis Vuitton che hanno dato origine ai segnatempo connessi della Maison.

Questo orologio, lussuoso e raffinato, si distingue per la cassa in acciaio dalla finitura eccezionale e per il bracciale realizzato con gli altissimi standard di qualità tipici della Maison. Il design si ispira ai codici storici di Louis Vuitton trasposti nell'universo digitale fino ai minimi dettagli.

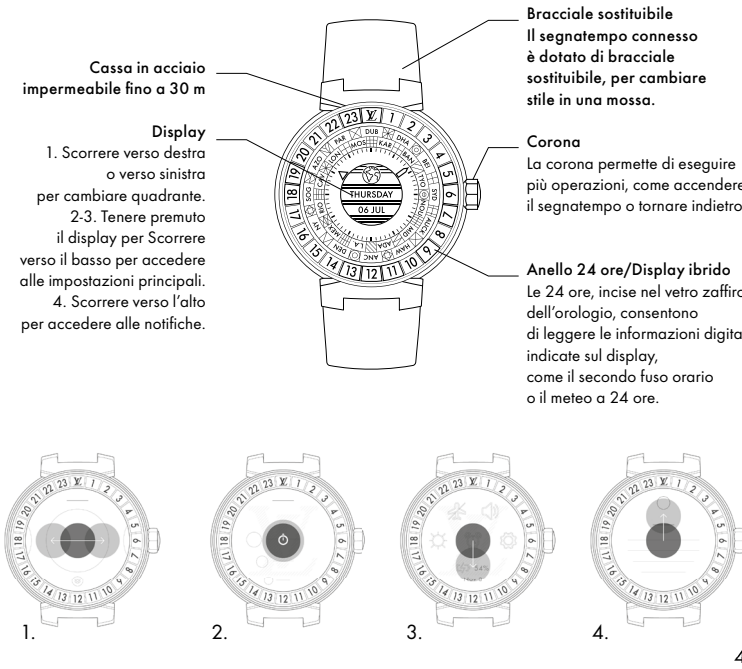
Cassa in acciaio impermeabile fino a 30 m

Bracciale sostituibile
Il segnatempo connesso è dotato di bracciale sostituibile, per cambiare stile in una mossa.

Display
1. Scorrere verso destra o verso sinistra per cambiare quadrante.
2-3. Tenere premuto il display per scorrere verso il basso per accedere alle impostazioni principali.
4. Scorrere verso l'alto per accedere alle notifiche.

Corona
La corona permette di eseguire più operazioni, come accendere il segnatempo o tornare indietro.


Anello 24 ore/Display ibrido
Le 24 ore, incise nel vetro zaffiro dell'orologio, consentono di leggere le informazioni digitali indicate sul display, come il secondo fuso orario o il meteo a 24 ore.



1. 2. 3. 4.

Accendere e spegnere il vostro orologio

Per accendere il vostro orologio, premere a lungo la corona.



Per spegnere l'orologio, far scorrere il display verso il basso o premere la corona. Selezionare Impostazioni (⚙️), Sistema (🔋), quindi Spegni (🔴).

Scaricare l'applicazione LV Pass

Scaricare e lanciare l'applicazione LV Pass per accedere ai contenuti esclusivi (quadranti aggiuntivi, applicazioni Louis Vuitton, ecc.). LV Pass è disponibile nell'App Store o in Google Play Store.

5

Caricamento della batteria

Connettere la presa USB del cavo al caricabatteria a parete e quest'ultimo a una sorgente di alimentazione.

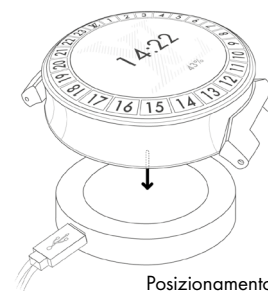
Posizionare il caricabatteria sul retro dell'orologio, in modo che l'estremità del cavo USB si trovi sotto il numero 18 del vetro zaffiro.

Il caricabatteria si orienta correttamente sotto l'orologio grazie ai magneti.

Se è in posizione, aderisce perfettamente al segnatempo. Quando la carica comincia, sull'orologio viene visualizzata la schermata corrispondente.

L'orologio si accende automaticamente quando è sufficientemente carico.

6



Posizionamento corretto del caricabatteria



Non posizionare il caricabatteria in modo decentrato

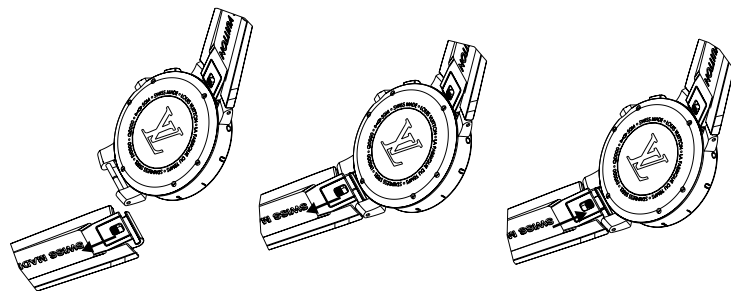


Non posizionare il caricabatteria sotto il numero 6 del vetro zaffiro

7

Sostituzione del bracciale

Tirare il pulsante che permette di sganciare il bracciale, quindi lasciarlo andare. Prendere il bracciale nuovo, tenere premuto il pulsante posizionando il bracciale in corrispondenza dell'ansa, quindi lasciarlo andare per bloccare il nuovo bracciale.



Fase 1: Tirare

Fase 2: Premere

Fase 3: Lasciar andare

Verificare sempre che il bracciale sia saldamente in posizione, tirandolo leggermente verso l'alto prima di indossare l'orologio. Louis Vuitton declina ogni responsabilità in caso di manipolazione scorretta durante la sostituzione del bracciale.

8

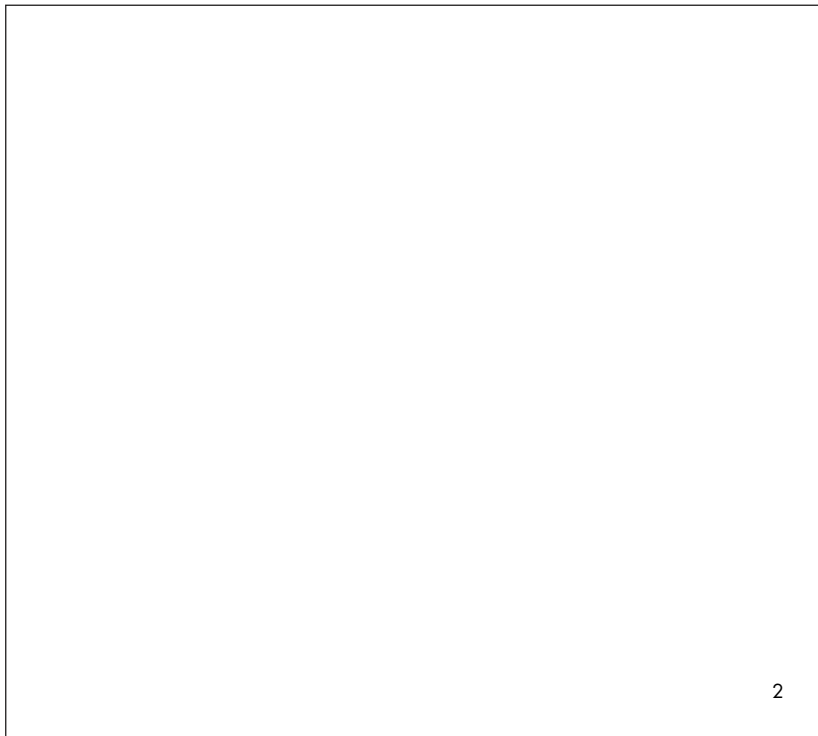
Accessori in dotazione con il segnatempo

L'orologio è dotato di diversi accessori, che ne consentono l'uso ottimale:

- Un cavo, un caricabatteria e una presa a muro per caricare l'orologio.
- Due portachiavi intercambiabili in tela Monogram e in tela Damier Graphite per proteggere il caricabatteria quando non è in funzione.
- Una fascetta in pelle per regolare la lunghezza del cavo.
- Due pochette per trasportare e proteggere gli accessori in tutta semplicità.
- Un panno per tenere sempre pulito il display dell'orologio.
- Il manuale utente con le informazioni relative al funzionamento e all'uso del segnatempo.
- La garanzia internazionale.

Per maggiori informazioni sul funzionamento dell'orologio, consultare l'applicazione LV Pass, disponibile nell'App Store o in Google Play Store.

9



2

Los relojes conectados de la Maison destacan por su innovación, creatividad y savoir-faire, que son valores esenciales para Louis Vuitton.

Este reloj, un objeto de lujo y refinamiento, se distingue por su caja de acero de acabado excepcional y una pulsera fabricada de conformidad con los requisitos de calidad propios de la Maison Louis Vuitton. Su diseño se inspira en los códigos históricos de Louis Vuitton, que los convierte al universo digital hasta en el más mínimo detalle.

3

Caja de acero estanca a 30 m

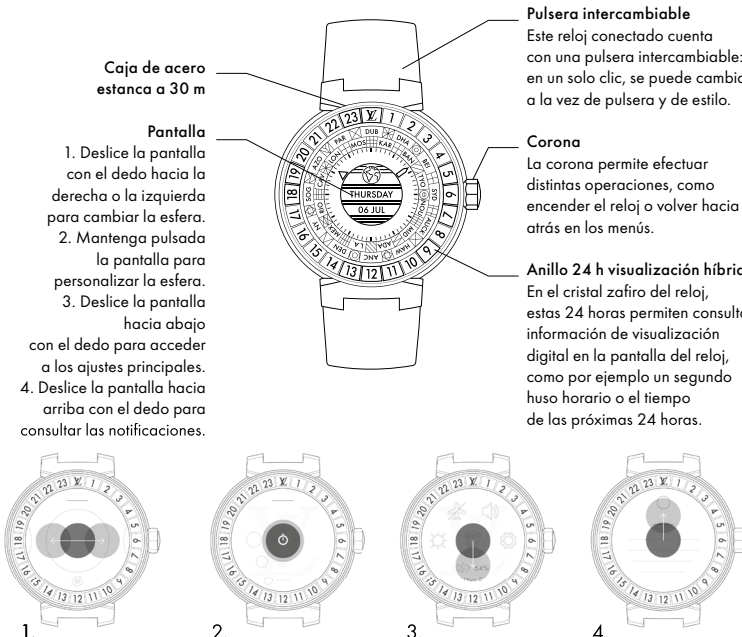
Pantalla

1. Deslice la pantalla con el dedo hacia la derecha o la izquierda para cambiar la esfera.
2. Mantenga pulsada la pantalla para personalizar la esfera.
3. Deslice la pantalla hacia abajo con el dedo para acceder a los ajustes principales.
4. Deslice la pantalla hacia arriba con el dedo para consultar las notificaciones.

Pulsera intercambiable
Este reloj conectado cuenta con una pulsera intercambiable: en un solo clic, se puede cambiar a la vez de pulsera y de estilo.

Corona
La corona permite efectuar distintas operaciones, como encender el reloj o volver hacia atrás en los menús.

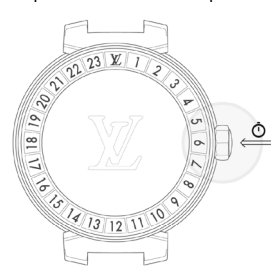
Anillo 24 h visualización híbrida
En el cristal zafiro del reloj, estas 24 horas permiten consultar información de visualización digital en la pantalla del reloj, como por ejemplo un segundo huso horario o el tiempo de las próximas 24 horas.



1. 2. 3. 4.

Encendido y apagado del reloj

Mantenga pulsada la corona para encender el reloj.



Para apagar el reloj, deslice la pantalla hacia abajo con el dedo o pulse en la corona. Seleccione Ajustes (⚙️), Sistema (🔌) y Apagar (🔌).

Descargue la aplicación LV Pass

Descargue y abra la aplicación LV Pass para disponer de contenidos exclusivos (esferas adicionales, aplicaciones Louis Vuitton...). Esta aplicación también está disponible en App Store o Google Play Store.

5

Carga de la batería

Conecte el puerto USB del cable al cargador de pared para enchufarlo a una toma de corriente.

Sitúe el otro extremo del cable USB en la parte trasera del reloj, por debajo del número 18 del cristal zafiro.

El cargador se orienta correctamente bajo el reloj gracias a unos imanes.

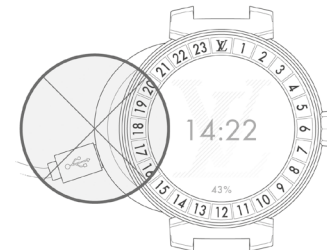
Cuando está bien colocado, el cargador se queda encajado al reloj. La pantalla de carga aparece en el reloj en cuanto se inicia el proceso de carga.

El reloj se encenderá automáticamente cuando disponga de suficiente carga.

6



Posición correcta del cargador



No colocar el cargador de forma ladeada

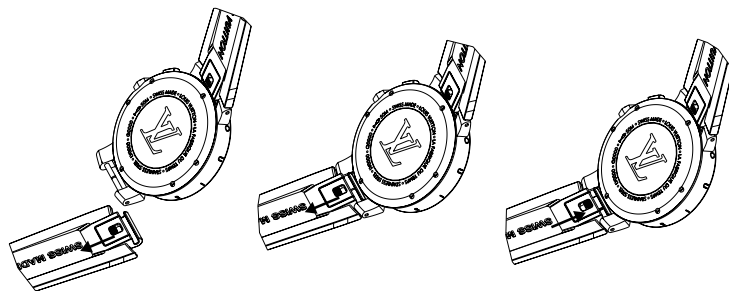


No colocar el cargador debajo del número 6 del cristal zafiro

7

Cambio de pulsera

Deslice el botón que permite liberar la pulsera para retirarla.
Mantenga pulsado ese mismo botón mientras coloca la otra pulsera en los cuernos.
Suelte el botón para bloquear la pulsera.



1.er paso: Deslizar

2.º paso: Pulsar

3.er paso: Soltar

Antes de volver a ponerse el reloj, compruebe que la pulsera esté correctamente enganchada tirando ligeramente de ella. Louis Vuitton no se hace responsable de las consecuencias de una manipulación indebida durante los cambios de pulsera.

8

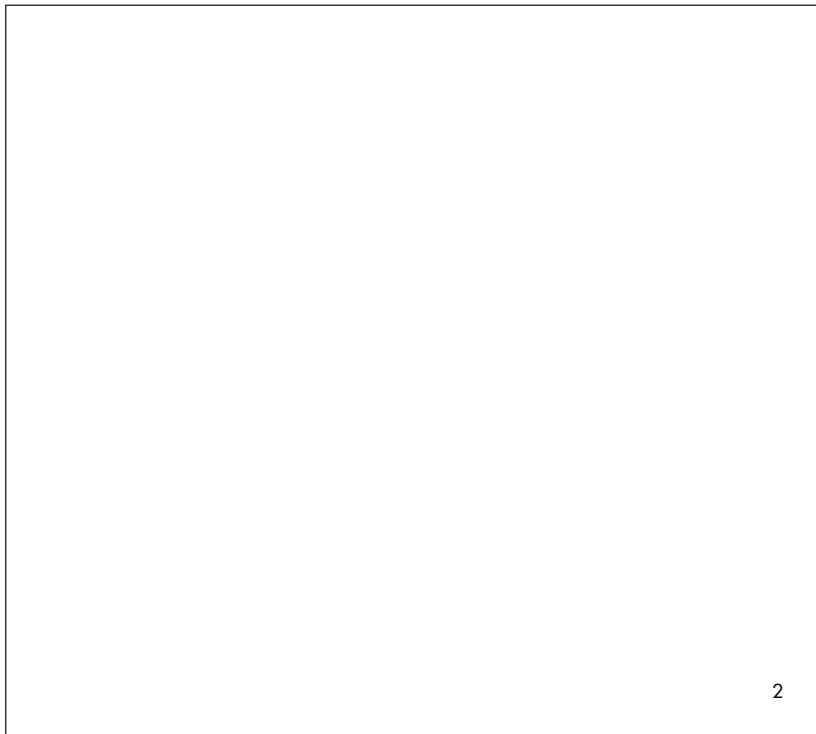
Accesorios incluidos con el reloj

El reloj incluye varios accesorios que permiten utilizarlo de manera óptima:

- Un cable, un cargador y un enchufe de corriente para cargar el reloj.
- Dos llaveros intercambiables de lona Monogram y lona Damier Graphite para proteger el cargador cuando no se está utilizando.
- Una brida de piel para ajustar la longitud del cable.
- Dos fundas para transportar y proteger fácilmente los accesorios.
- Un paño de limpieza para proteger y cuidar la pantalla del reloj.
- El manual de instrucciones, que incluye información sobre el funcionamiento y la utilización del reloj.
- La garantía internacional.

Más información sobre el funcionamiento del reloj en la aplicación LV Pass, disponible en App Store y Google Play Store.

9



2

Inovação, criatividade e savoir-faire são valores caros à Louis Vuitton, que deram origem aos relógios inteligentes da Maison.

Objeto de luxo e de requinte, este relógio distingue-se por uma caixa em aço com um acabamento excepcional e uma bracelete fabricada com toda a exigência de qualidade própria da Maison. O seu design inspira-se nos códigos históricos de Louis Vuitton e transpõe-nos para o universo digital até aos mais ínfimos detalhes.

3

Caixa em aço estanque a 30 m


Ecrã

1. Passe com o dedo para a direita ou para a esquerda para mudar de mostrador.
2. Prima longamente o ecrã para personalizar o mostrador.
3. Passe com o dedo para baixo para aceder aos principais parâmetros.
4. Passe com o dedo para cima para aceder às suas notificações.

Bracelete intercambiável
O seu relógio inteligente está munido de uma bracelete intercambiável: com um simples clique, troque de bracelete e de estilo.


Coroa
Graças à coroa, poderá efetuar diversas ações, como iluminar o relógio ou voltar para trás.

Anel de 24 h / Visualização híbrida
Inscritos no vidro safira do seu relógio, estas 24 horas permitem ler informações precisas de forma digital no ecrã do seu relógio, como, por exemplo, um segundo fuso horário ou a meteorologia em 24 h.



Ligar e desligar o seu relógio

Para ligar o seu relógio, prima longamente a coroa.



Para desligar o relógio, passe com o dedo no ecrã para baixo ou prima a coroa. Selecione Configurações (⚙️), Sistema (🔌), depois Desligar (🔌).

Descarregue a aplicação LV Pass

Descarregue e inicie a aplicação LV Pass para ter acesso a conteúdos exclusivos (mostradores adicionais, aplicações da Louis Vuitton, etc.). Esta aplicação está disponível na App Store ou na Google Play Store.

Recarregar a bateria

Ligue a porta USB do cabo ao carregador de parede e ligue tudo a uma fonte de alimentação.

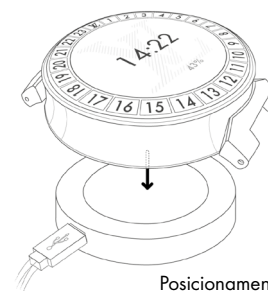
Posicione o carregador na parte de trás do seu relógio, para que a extremidade do cabo USB fique por baixo do número 18 do vidro safira.

O carregador orienta-se corretamente por baixo do relógio graças aos ímãs que possui. Quando estiver devidamente posicionado, o carregador deverá ficar perfeitamente encostado ao relógio.

O ecrã de carregamento surge no relógio quando se dá início à carga.

O relógio ilumina-se automaticamente quando tiver carga suficiente.

6



Posicionamento correto do carregador



Não posicionar o carregador de forma desviada

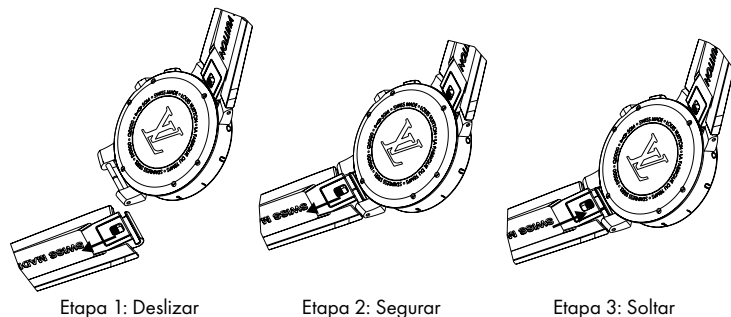


Não posicionar o carregador por baixo do número 6 do vidro safira

7

Mudar a bracelete

Faça deslizar o botão que permite libertar a bracelete e depois retire-a. Pegue na nova bracelete, mantenha premido o botão posicionando a bracelete ao nível do encaixe e em seguida solte-o para fixar a nova bracelete.



Verifique sempre se a bracelete está devidamente fixada puxando ligeiramente para cima antes de usar o relógio. A Louis Vuitton não poderá ser responsabilizada em caso de manuseamento incorreto ao proceder à mudança de bracelete.

8

Acessórios entregues com o relógio

Receberá o seu relógio juntamente com diversos acessórios que irão permitir-lhe utilizá-lo da melhor forma:

- Um cabo, um carregador e uma ligação à corrente, para poder carregar o relógio.
- Dois porta-chaves em forma de sino intercambiáveis em lona Monogram e em lona Damier Graphite, para proteger o carregador quando não estiver a ser utilizado.
- Uma abraçadeira em pele que lhe permite ajustar o comprimento do cabo.
- Duas bolsas, para transportar e proteger os seus acessórios com toda a simplicidade.
- Um pano de limpeza, para manter o ecrã do seu relógio sempre limpo.
- O manual do utilizador, onde poderá encontrar as informações relativas ao funcionamento e à utilização do seu relógio.
- A sua garantia internacional.

Para mais informações sobre o funcionamento do seu relógio, pode consultar a aplicação LV Pass, disponível na App Store ou na Google Play Store.

9

2

Innovation, Kreativität und Savoir-Faire – die Werte, die Louis Vuitton am Herzen liegen - haben die vernetzten Uhren der Maison hervorgebracht.

Diese Uhr ist ein luxuriöses, raffiniertes Objekt, das sich durch ein Stahlgehäuse mit außergewöhnlicher Endbearbeitung und ein unter Erfüllung der hauseigenen Qualitätsstandards hergestelltes Armband auszeichnet. Das Design der Uhr inspiriert sich an den historischen Codes von Louis Vuitton und überführt sie bis ins kleinste Detail in das digitale Universum.

3

Bis zu einer Tiefe von 30 m wasserdichtes Stahlgehäuse

Display
 1. Nach rechts oder links wischen, um das Zifferblatt zu wechseln.
 2. Lange auf das Display drücken, um das Zifferblatt zu personalisieren.
 3. Nach unten wischen, um die Hauptparameter aufzurufen.
 4. Nach oben wischen, um auf Ihre Benachrichtigungen zuzugreifen.

Auswechselbares Armband
 Ihre vernetzte Uhr ist mit einem auswechselbaren Armband versehen: Sie können das Armband - und damit Ihren Stil - mit einem Klick wechseln.

Krone
 Mit der Krone können Sie mehrere Aktionen durchführen, wie das Einschalten der Uhr oder Zurückgehen.

24-Stunden-Ring/hybride Anzeige
 Diese in das Saphirglas Ihrer Uhr eingearbeitete 24-Stunden-Anzeige ermöglicht das Ablesen der digital gewählten Informationen am Display Ihrer Uhr, beispielsweise eine zweite Zeitzone oder das 24-Stunden-Wetter.

1. 2. 3. 4.

4

Ein- und Ausschalten der Uhr

Um die Uhr einzuschalten, lange auf die Krone drücken.

Um die Uhr auszuschalten, am Display nach unten wischen oder auf die Krone drücken. Einstellungen (⚙️), System (🔌) und dann Ausschalten (🔌) wählen.

Download der App LV Pass

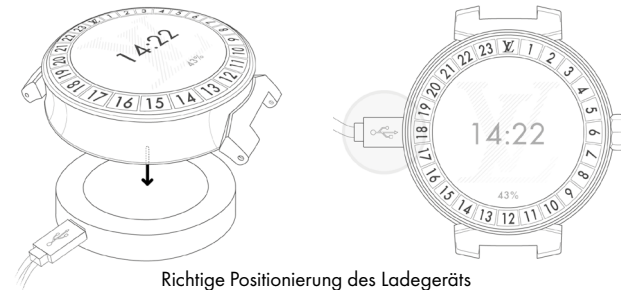
Die App LV Pass herunterladen und starten, um auf exklusive Inhalte zuzugreifen (zusätzliche Zifferblätter, Louis Vuitton Apps ...). Diese App kann im App Store oder im Google Play Store heruntergeladen werden.

5

Nachladen der Batterie

Den USB-Port des Kabels an das Netzteil und das Ganze ans Stromnetz anschließen.
Das Ladegerät auf der Rückseite Ihrer Uhr positionieren, sodass sich das Ende des USB-Kabels unter der Zahl 18 des Saphirglases befindet.
Das Ladegerät richtet sich dank der in ihm enthaltenen Magneten ordnungsgemäß unter der Uhr aus. Das Ladegerät ist richtig positioniert, wenn es perfekt auf der Uhr aufliegt.
Der Ladebildschirm öffnet sich an der Uhr, wenn der Ladevorgang beginnt.
Die Uhr schaltet sich automatisch ein, wenn die Batterie ausreichend geladen ist.

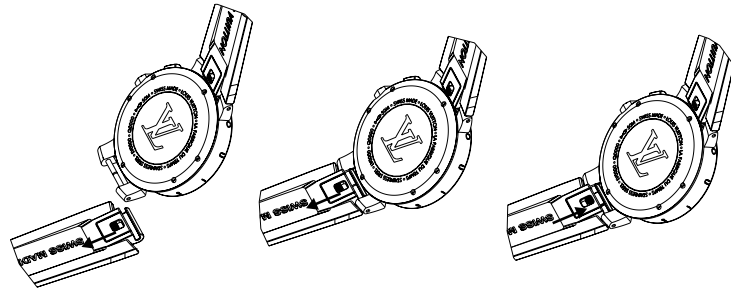
6



7

Wechseln des Armbands

Den Knopf zum Entriegeln des Armbands zur Seite schieben, dann das Armband entfernen. Das neue Armband zur Hand nehmen und am Bandanstoß positionieren, während Sie den Knopf gedrückt halten. Den Knopf dann loslassen und das neue Armband verriegeln.



Schritt 1: Schieben

Schritt 2: Gedrückt halten

Schritt 3: Loslassen

Vor dem Anlegen der Uhr leicht am Armband ziehen, um sich zu vergewissern, dass es gut befestigt ist. Louis Vuitton haftet nicht bei unsachgemäßem Wechsel des Armbands.

8

Zum Lieferumfang der Uhr gehörendes Zubehör

Ihre Uhr wird mit mehreren Zubehörelementen geliefert, die eine optimale Benutzung der Uhr ermöglichen:

- Ein Kabel, ein Ladegerät und ein Netzteil zum Laden Ihrer Uhr.
- Zwei austauschbare Glocken aus Monogram Canvas bzw. Damier Graphite Canvas für den Schutz Ihres Ladegeräts, wenn Sie es nicht benutzen.
- Ein Kabelbinder aus Leder für die Anpassung der Kabellänge.
- Zwei Taschen für den einfachen Transport und den Schutz des Zubehörs.
- Ein Reinigungstuch, damit das Display Ihrer Uhr immer sauber ist.
- Ihre Bedienungsanleitung, in der Sie alle Informationen über die Funktionen und die Bedienung Ihrer Uhr finden.
- Ihre internationale Garantie.

Ausführlichere Informationen über die Funktionen Ihrer Uhr finden Sie in der App LV Pass, die Sie im App Store oder Google Play Store herunterladen können.

9

2

Innovatie, creativiteit en knowhow zijn waarden die Louis Vuitton hoog in het vaandel heeft en waaruit de geconnecteerde horloges van het Huis zijn voortgekomen.

Dit luxe en geraffineerde horloge onderscheidt zich door een bijzonder mooi afgewerkte stalen kast en een horlogebandje vervaardigd volgens de hoge kwaliteitseisen die het Huis eigen zijn. Het ontwerp is gebaseerd op de historische codes van Louis Vuitton en het brengt deze tot in de kleinste details over naar de digitale wereld.

3

Stalen kast
waterbestendig tot 30 m

Display
1. Veeg naar rechts of naar links om van wijzerplaat te veranderen.
2. Druk lang op het scherm om de wijzerplaat te personaliseren.
3. Veeg omlaag om toegang te krijgen tot de hoofdinstellingen.
4. Veeg omhoog om toegang te krijgen tot uw informatie.

Verwisselbare horlogeband
Uw geconnecteerde horloge is voorzien van een verwisselbare band. Met één klik verandert u van horlogeband en van stijl.

Kroon
Met de kroon kunt u verschillende dingen doen, zoals het horloge inschakelen of teruggaan naar vorige instellingen.

24-uurs ring / hybride weergave
Met de 24-uurs aanduiding in het saffierglas van uw horloge kunt u digitaal weergegeven informatie op de wijzerplaat van uw horloge aflezen, zoals een tweede tijdzone of het weerbericht voor 24 uur.

1. 2. 3. 4.

Uw horloge inschakelen en uitschakelen

Druk de kroon lang in om uw horloge in te schakelen.

Om uw horloge uit te schakelen veegt u omlaag over het scherm of drukt u de kroon in. Selecteer Instellingen (⚙️), Systeem (🔋) en Uitschakelen (🔌).

De LV Pass applicatie downloaden

Download en start de LV Pass applicatie om toegang te krijgen tot exclusieve content (extra wijzerplaten, Louis Vuitton apps etc.). Deze applicatie is beschikbaar in de App Store of de Google Play Store.

5

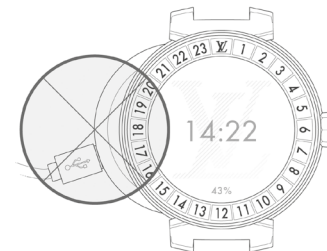
De batterij opladen

Sluit de USB-poort van de kabel aan op de oplader en sluit het geheel aan op een stopcontact. Positioneer de oplader zo tegen de achterkant van uw horloge dat het uiteinde van de USB-kabel zich onder het getal 18 op uw saffierglas bevindt. De oplader plaatst zichzelf in de juiste stand achter het horloge dankzij de magneetjes die erin zitten. Als de oplader goed op zijn plaats zit, moet hij pal tegen het horloge aan zitten. Het oplaadscherm verschijnt op het horloge zodra het opladen begint. Het horloge schakelt automatisch in zodra het voldoende opgeladen is.

6



De juiste plaatsing van de oplader



Plaats de oplader niet zo dat hij buiten het horloge uitsteekt

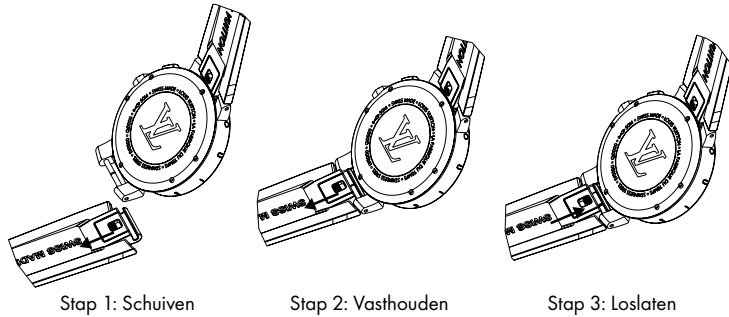


Plaats de oplader niet onder het cijfer 6 op uw saffierglas

7

Uw horlogeband verwisselen

Verschuif de knop om de horlogeband vrij te maken en verwijder de band. Pak de nieuwe horlogeband, verschuif de knop en houd hem vast terwijl u de band op zijn plaats brengt. Laat de knop los om de nieuwe band te vergrendelen.



Check altijd of uw horlogeband goed vast zit door er zachtjes aan te trekken voordat u uw horloge omdoet. Louis Vuitton is niet aansprakelijk in geval van een verkeerde handeling bij het verwisselen van de horlogeband.

8

Meegeleverde accessoires

Uw horloge wordt geleverd met diverse accessoires waardoor u het optimaal kunt benutten:

- Een kabel, een oplader en een stekker, voor het opladen van uw horloge.
- Twee verwisselbare etuis van stof met Louis Vuitton monogram- en ruitjesmotief, om uw oplader te beschermen als hij niet in gebruik is.
- Een leren spanbandje waarmee u de lengte van de kabel kunt aanpassen.
- Twee tasje om uw accessoires gemakkelijk in te kunnen opbergen en meenemen.
- Een reinigingsdoekje om het scherm van uw horloge schoon te houden.
- Uw gebruikershandleiding waarin u alle informatie vindt over de werking en het gebruik van uw horloge.
- Uw internationale garantiebewijs.

Meer informatie over de werking van uw horloge vindt u in de LV Pass applicatie, die beschikbaar is in de App Store en de Google Play Store.

9


Innovation, kreativitet og knowhow er vigtige værdier for Louis Vuitton, som er udgangspunktet for Husets smartwatches.

Dette ur er en raffineret luksusgenstand, som skiller sig ud i kraft af sin urkasse i stål, en exceptionel finish og en urrem udført med Husets karakteristiske krav til kvalitet. Urets design er inspireret af Louis Vuittons historiske regler, som overføres til det digitale univers ned i de mindste detaljer.

Urkasse i stål, vandtæt ned til 30m

Skærm


1. Stryg til højre eller til venstre for at skifte urskive.
2. Tryk længe på skærmen for at personliggøre urskiven.
3. Stryg nedad for at få adgang til de vigtigste parametre.
4. Stryg opad for at få adgang til dine meddelelser.



Ombyttelig urrem
Din smartwatch har en ombyttelig urrem: Du kan skifte urrem og stil med et enkelt klik.

Krone
Takket være kronen kan du udføre flere handlinger, såsom at tænde uret eller gå tilbage.


Ring 24t / Hybrid visning
Disse 24 timer er præget i urets safirglas og giver mulighed for at læse oplysninger, som vises digitalt på urets skærm, som f.eks. en anden tidszone eller vejrudsigten over 24 timer.



1. 2. 3. 4.

Tænding og slukning for uret

Uret tændes ved at trykke længe på kronen.



Uret slukkes ved at stryge nedad på skærmen eller trykke på kronen. Vælg Parametre (⚙️), System (🔌), og dernæst Sluk (🔌).

Download app'en LV Pass

Download og start app'en LV Pass for at få adgang til eksklusivt indhold (flere urskiver, Louis Vuitton apps m.m.). Denne app kan hentes fra App Store eller Google Play Store.

5

Opladning af batteriet

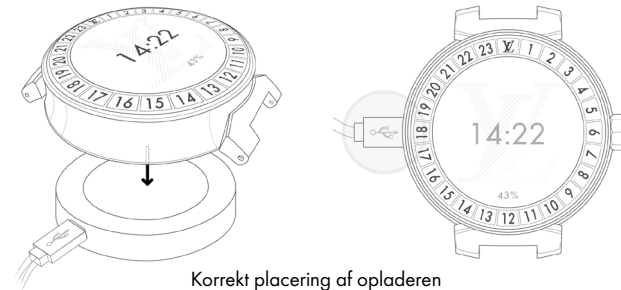
Forbind kablets USB-stik med vægopladeren og tilslut samlingen ved en strømforsyningskilde.

Placér opladeren bag på uret, således at USB-kablets ende befinder sig under tallet 18 på safirglaset.

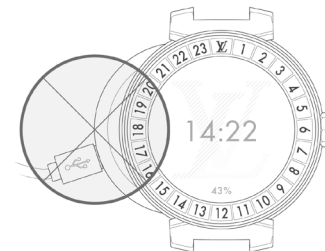
Opladeren vender sig korrekt under uret takket være de magneter, som den indeholder. Når den er placeret korrekt, skal opladeren være trykket ind mod uret. Opladningsskærmen vises på uret, når opladningen starter.

Uret tænder automatisk, når det er ladet tilstrækkeligt op.

6



Korrekt placering af opladeren



Placér ikke opladeren forskudt i forhold til uret



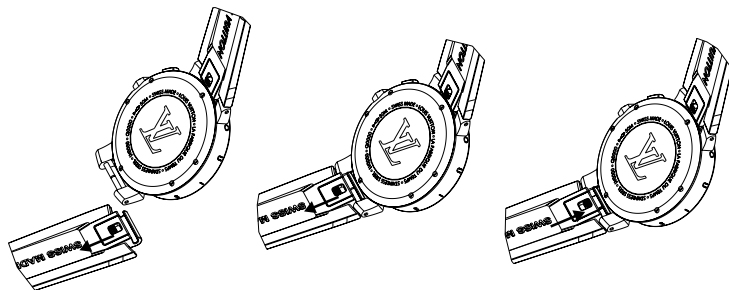
ikke opladeren Placér under tallet 6 på safirglaset

7

Udskiftning af urrem

Få knappen, som giver mulighed for at frigøre urremmen, til at glide og tag dernæst urremmen af.

Tag den nye urrem, hold knappen trykket ind, mens du placerer urremmen ved hornet, og slip den derefter igen for at blokere den nye urrem.



Trin 1: Glid

Trin 2: Hold fast

Trin 3: Slip

Kontrollér altid, at urremmen sidder godt fast ved at trække lidt på den, før du tager uret på. Louis Vuitton kan ikke drages til ansvar i tilfælde af en forkert håndtering under udskiftning af urrem.

8

Medfølgende tilbehør sammen med uret

Der leveres forskellige tilbehørsdele sammen med uret, som giver dig mulighed for at bruge uret optimalt:

- Et kabel, en oplader og et vægstik for at oplade uret.
- To ombyttelige klokkenøgler i Monogram-lærred og i Damier Graphite-lærred for at beskytte opladeren, når den ikke bruges.
- Et bånd i læder, som giver dig mulighed for at justere kablets længde.
- To lommer for at transportere og beskytte tilbehøret på en nem måde.
- Et rengøringsstof for at rengøre urets skærm.
- Din brugermanual, hvor du kan finde oplysninger om urets virkemåde og hvordan du bruger det.
- Den internationale garanti.

Hvis du ønsker yderligere oplysninger om urets virkemåde, kan du se app'en LV Pass, som kan hentes på App Store og Google Play Store.

9

Innovation, kreativitet och expertis är värderingar som ligger Louis Vuitton varmt om hjärtat och som gett upphov till Husets smart watches.

Den här klockan som är ett raffinerat lyxobjekt utmärker sig genom en boett i stål med en exceptionell finish och ett armband som utförts med de kvalitetskrav som är utmärkande för Louis Vuitton. Dess utformning har inspirerats av husets historiska traditioner och som överförts till den digitala världen in i minsta detalj.

Boett i stål vattentät i upp till 30 m djup

Skärm

1. Rulla mot höger eller vänster för att byta urtavla.
2. Gör ett långt tryck på skärmen för att personanpassa urtavlan.
3. Rulla nedåt för att få åtkomst till huvudinställningarna.
4. Rulla uppåt för att få åtkomst till dina meddelanden.

Utbytbart armband
Din klocka är utrustad med ett utbytbart armband. Med ett klick byter du armband och stil.

Kronan
Med hjälp av kronan kan du utföra olika funktioner, som t.ex. sätta på klockan eller gå tillbaka till föregående funktion.

24 timmars ring / Hybriddisplay
De 24 timmarna är ingraverade i safirglaset och gör det möjligt att läsa digital information på skärmen som t.ex. en annan tidszon eller väderinformation under 24 timmar.

Sätta på och stänga av klockan

För att sätta på klockan, gör ett långt tryck på kronan.

För att stänga av klockan, rulla skärmen nedåt eller tryck på kronan. Välj inställningar (⚙️), system (🔌), och sedan Stäng av (🔌).

Ladda ned applikationen LV Pass

Ladda ned och lansera applikationen LV Pass för att få åtkomst till exklusivt innehåll (extra urtavlor, applikationer från Louis Vuitton, osv.). Denna applikation finns tillgänglig i App Store eller Google Play Store.

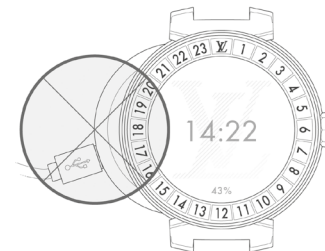
Ladda batteriet

Anslut USB-kabeln till laddaren och koppla in enheten till en strömkälla. Placera laddaren bakom klockan så att änden på USB-kabeln sitter under nummer 18 på urtavlan. Laddaren orienteras rätt under klockan tack vare magneter som finns inuti klockan. När den är rätt placerad, skall laddaren sitta tätt mot klockan. Laddningskärmen visas på klockan när laddningen startar. Klockan sätts på automatiskt när den är tillräckligt laddad.

6



Korrekt placering av laddaren



Placera inte klockan snett på laddaren

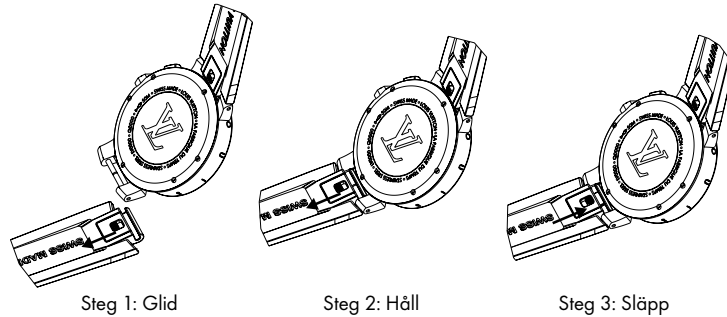


Placera inte laddaren under nummer 6 på urtavlan

7

Utbyte av armbandet

Avlägsna armbandet genom att låta knappen glida av för att frigöra armbandet. Ta det nya armbandet, håll knappen nedtryckt och placera armbandet i nivå med fliken, och släpp sedan upp det för att låsa fast det nya armbandet.



Kontrollera alltid att armbandet sitter fast ordentligt genom att dra lätt i det innan du sätter på dig klockan. Louis Vuitton kan inte hållas ansvarig för felaktig hantering vid utbyte av armband.

8

Tillbehör som medföljer klockan

Din klocka levereras med flera tillbehör som gör det möjligt att använda den på ett optimalt sätt:

- En kabel, en laddare och en kontakt för laddning av klockan.
- Två utbytbara skydd i tyg Monogram och Damier Graphite, för att skydda laddaren när den inte är i bruk.
- Ett läderband för att justera längden på kabeln.
- Två fodral för att transportera och skydda dina tillbehör.
- En trasa för rengöring av urtavlan.
- En handbok, där du finner information gällande funktion och användning av klockan.
- Din internationella garanti.

För ytterligare information angående funktionen av klockan rekommenderar vi applikationen LV Pass, som finns tillgänglig i App Store och Google Play Store.

9

Inovace, kreativita a know-how – to jsou drahocenné hodnoty Louise Vuittona, díky kterým se zrodily chytré hodinky této značky.

Tyto luxusní a dokonalé hodinky se vyznačují ocelovým pouzdem s výjimečnou povrchovou úpravou a páskem splňujícím všechny nároky této značky na kvalitu. Jejich design je inspirován historickými znaky Louise Vuittona a přenáší je i v tom nejmenším detailu do digitálního vesmíru.


Ocelové pouzdro
voděodolné do 30m

Displej
1. Posunutím doprava nebo doleva změňte ciferník.
2. Dlouhým stisknutím displeje si přizpůsobíte ciferník.
3. Posunutím dolů se dostanete do hlavního nastavení.
4. Posunutím nahoru se dostanete do vašich oznámení.

Vyměnitelný pásek
Vaše chytré hodinky jsou dodávány s vyměnitelným páskem: jedním zacvaknutím si můžete změnit pásek a styl.

Ovládací korunka
Díky ovládacímu tlačítku můžete provádět několik akcí, jako například zapnout hodinky nebo vrátit se zpět.


Ciferník 24 h/ Hybridní displej
Tento ciferník vložený do safírového skla vašich hodinek umožní přečíst si na obrazovce hodinek digitálně zobrazené informace, jako je například druhé časové pásmo nebo počasí na 24hodin.



1. 2. 3. 4.

Zapnutí a vypnutí hodinek

Chcete-li hodinky zapnout, stiskněte a podržte ovládací tlačítko.



Chcete-li hodinky vypnout, posuňte obrazovku dolů nebo stiskněte ovládací tlačítko. Vyberte možnost Nastavení (⚙️), Systém (🔋), potom vypnutí (🔌).

Stáhnout si aplikaci LV Pass

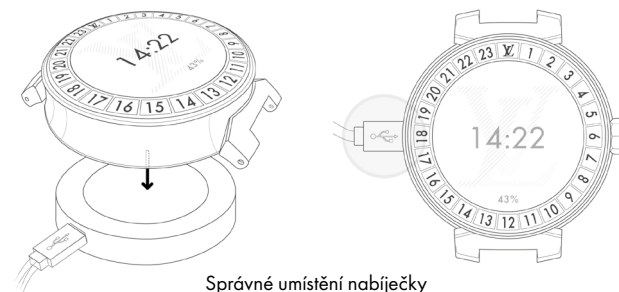
Stáhněte a spusťte aplikaci LV Pass pro přístup k exkluzivnímu obsahu (další ciferníky, aplikace Louis Vuitton,...). Tato aplikace je k dispozici v App Store nebo v Google Play Store.

5

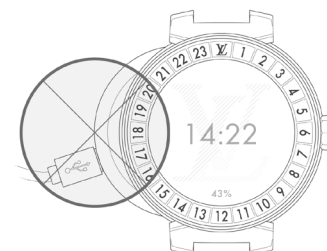
Nabití baterie

Připojte USB port kabelu k síťové nabíječce a připojte přístroj k napájecímu zdroji. Umístěte nabíječku na zadní stranu hodinek tak, aby konec USB kabelu byl pod číslem 18 vašeho safírového skla. Nabíječka se díky obsaženým magnetům pod hodinkami správně nasměruje. Při správném umístění je nabíječka dokonale připevněna na hodinky. Během nabíjení se na hodinkách zobrazí nabíjecí obrazovka. Hodinky se automaticky zapnou, když jsou dostatečně nabitě.

6



Správné umístění nabíječky



Nabíječka nesmí být posunutá

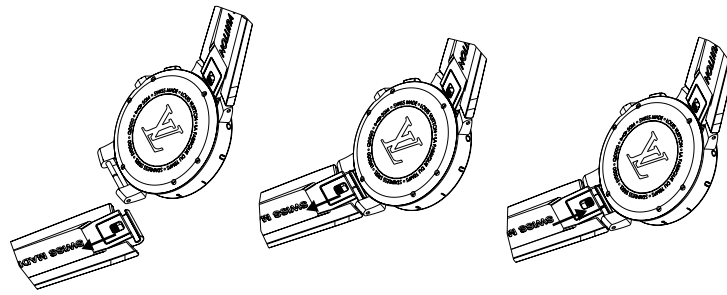


Nabíječka nesmí být umístěna pod číslem 6 safírového skla

7

Výměna pásku

Posunutím tlačítka uvolněte pásek a poté jej vyjměte.
Vezměte nový pásek, přidržte tlačítko stisknuté a zároveň umístěte pásek do drážky a poté jej uvolněte k zablokování.



Krok 1: Vysunout

Krok 2: Přidržet

Krok 3: Uvolnit

Vždy před opětovným použitím hodinek se ujistěte, že je pásek pevně připevněn.
Louis Vuitton není zodpovědný za případné špatné zacházení při výměně pásku.

8

Příslušenství dodávané s hodinkami

Hodinky jsou dodávány s několika doplňky, které vám umožňují optimální použití:

- Kabel, nabíječka a zástrčka pro nabíjení hodinek.
- Dvě vyměnitelná pouzdra v provedení Monogram a Damier Graphite, které chrání nabíječku, když ji nepoužíváte.
- Kožená svorka, která vám umožní upravit délku kabelu.
- Dvě pouzdra pro snadné přenášení a ochranu vašeho příslušenství.
- Čistící hadřík, aby se zachovala čistota displeje hodinek.
- Uživatelská příručka, kde naleznete informace o provozu a používání hodinek.
- Mezinárodní záruční list.

Další informace o fungování vašich hodinek naleznete v aplikaci App Store a Google Play Store.

9

Καινοτομία, δημιουργικότητα και τεχνογνωσία είναι οι παραδοσιακές αξίες της Louis Vuitton πάνω στις οποίες βασίστηκε η δημιουργία των συνδεδεμένων ρολογιών του Οίκου.

Αντικείμενο πολυτέλειας και εκλεπτυσμού, το ρολόι αυτό ξεχωρίζει χάρη στην ασάλινη κάσα του με το εξαιρετικό φινίρισμα και το μπρασελέ που σχεδιάστηκε με όλες τις απαιτήσεις ποιότητας του Οίκου. Ο σχεδιασμός του ακολουθεί τους ιστορικούς κώδικες της Louis Vuitton και τους μεταφέρει στον ψηφιακό κόσμο μέχρι την τελευταία λεπτομέρεια.

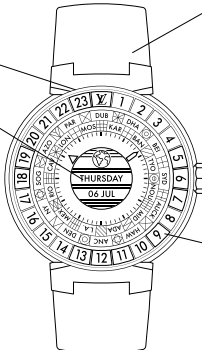

Αφαιρούμενο μπρασελέ
Το συνδεδεμένο ρολόι σας διαθέτει αφαιρούμενο μπρασελέ: με ένα κλικ μπορείτε να αλλάξετε μπρασελέ και στυλ.

Ατσάλινη κάσα στεγανή στα 30m

Οθόνη
1. Σαρώστε προς τα δεξιά ή προς τα αριστερά για να αλλάξετε καντράν.
2. Πιέστε παρατεταμένα στην οθόνη για να προσαρμόσετε το καντράν.
3. Σαρώστε προς τα κάτω για να μπίετε στις βασικές παραμέτρους.
4. Σαρώστε προς τα πάνω για να μπίετε στις κοινοποιήσεις σας.

Στεφάνη
Χάρη στη στεφάνη, μπορείτε να πραγματοποιήσετε πολλές λειτουργίες, όπως να ενεργοποιήσετε το ρολόι ή να επιστρέψετε πίσω.


Δακτύλιος 24h / Υβριδική αναγραφή
Αυτές οι 24 ώρες που είναι εγγεγραμμένες στο κρύσταλλο σαφειρού του ρολογιού σας, σας επιτρέπουν να διαβάζετε τις ψηφιακές ενδείξεις του ρολογιού σας, όπως για παράδειγμα τη δεύτερη ωριαία ζώνη ή τον καιρό σε 24ωρη βάση.

1. 2. 3. 4.

Ενεργοποιήστε και απενεργοποιήστε το ρολόι σας

Για να ενεργοποιήσετε το ρολόι σας, πατήστε παρατεταμένα στη στεφάνη.



Για να απενεργοποιήσετε το ρολόι σας, σαρώστε την οθόνη προς τα κάτω ή πατήστε την στεφάνη. Επιλέξτε: Παράμετροι (⚙️), Σύστημα (🔋), και έπειτα Απενεργοποίηση (🔌).

Κατεβάστε την εφαρμογή LV Pass

Κατεβάστε και ξεκινήστε την εφαρμογή LV Pass για να έχετε πρόσβαση σε αποκλειστικό περιεχόμενο (επιπρόσθετα καντράν, εφαρμογές Louis Vuitton, ...). Η εφαρμογή αυτή διατίθεται στο App Store και το Google Play Store.

5

Φορτίστε τη μπαταρία

Συνδέστε τη θύρα USB του καλωδίου με τον φορτιστή τοίχου και συνδέστε τον με την πηγή τροφοδοσίας.

Τοποθετήστε τον φορτιστή στο πίσω μέρος του ρολογιού σας με τρόπο ώστε το άκρο του καλωδίου USB να είναι κάτω από τον αριθμό 18 του κρυστάλλου σαπφείρου.

Ο φορτιστής προσανατολίζεται σωστά κάτω από το ρολόι χάρη στους μαγνήτες που περιέχει. Όταν είναι σωστά τοποθετημένος, ο φορτιστής πρέπει να είναι σε τέλεια εφαρμογή με το ρολόι. Η οθόνη φόρτισης εμφανίζεται στο ρολόι όταν ξεκινά η φόρτιση. Το ρολόι ενεργοποιείται αυτόματα όταν έχει φορτιστεί επαρκώς.

6



Σωστή τοποθέτηση του φορτιστή



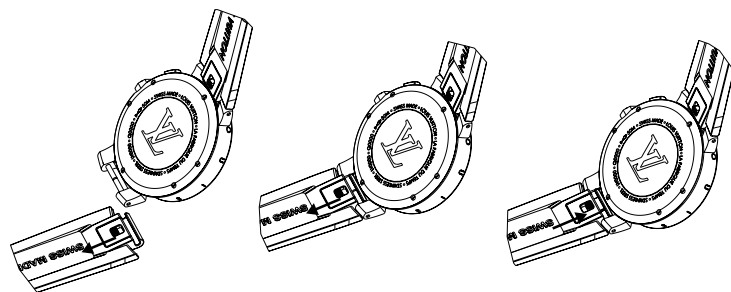
Μην τοποθετείτε τον φορτιστή στραβά

Μην τοποθετείτε τον φορτιστή κάτω από τον αριθμό 6 του κρυστάλλου σαπφείρου

7

Αλλάζτε το μπρασελέ σας

Σύρτε το κουμπί που ελευθερώνει το μπρασελέ και αφαιρέστε το. Πάρτε το νέο μπρασελέ, κρατήστε το κουμπί πατημένο τοποθετώντας το μπρασελέ στο επίπεδο του σημείου σύνδεσης και στη συνέχεια αφήστε το για να κουμπώσει το νέο μπρασελέ.



Στάδιο 1: Σύρτε

Στάδιο 2: Κρατήστε

Στάδιο 3: Αφήστε

Πριν φορέσετε το ρολόι σας, να ελέγχετε πάντα ότι το μπρασελέ σας έχει ασφαλίσει τραβώντας το ελαφρώς. Η Louis Vuitton δεν θα μπορεί να θεωρηθεί υπεύθυνη σε περίπτωση κακού χειρισμού κατά την αλλαγή του μπρασελέ.

8

Αξεσουάρ που συνοδεύουν το ρολόι

Λάβετε το ρολόι σας με κάποια αξεσουάρ που σας επιτρέπουν να το χρησιμοποιήσετε με βέλπιο τρόπο:

- Ένα καλώδιο, έναν φορτιστή και ένα βύσμα τοίχου για να φορτίζετε το ρολόι σας.
- Δύο θήκες σε μοτίβο Monogram και Damier Graphite, για να προστατεύετε τον φορτιστή σας όταν δεν τον χρησιμοποιείτε.
- Έναν δερμάτινο συνδετήρα για να ρυθμίζετε το μήκος του καλωδίου σας.
- Δύο τσαντάκια, για να μεταφέρετε και να προστατεύετε τα αξεσουάρ εύκολα.
- Ένα πανάκι καθαρισμού, για να διατηρείτε καθαρή την οθόνη του ρολογιού σας.
- Το εγχειρίδιο χρήστη όπου θα βρείτε τις πληροφορίες για τη λειτουργία και τη χρήση του ρολογιού σας.
- Την διεθνή σας εγγύηση.

Για περισσότερες πληροφορίες σχετικά με τη λειτουργία του ρολογιού σας, μπορείτε να συμβουλευέστε την εφαρμογή LV Pass, που διατίθεται στο App Store και το Google Play Store.

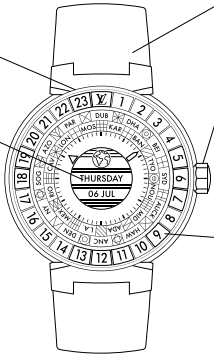
9

Инновация, творчество и ноу-хау – это непреложные ценности Дома Louis Vuitton. Благодаря сочетанию этих ценностей были созданы новые цифровые часы от Louis Vuitton.

Эти часы представляют собой изысканный предмет роскоши и выделяются стальным корпусом с исключительной отделкой и браслетом, выполненным с учетом высоких требований в отношении качества, которые Дом Louis Vuitton предъявляет ко всем своим изделиям. Давние традиции Дома Louis Vuitton, послужившие источником вдохновения для разработки дизайна этих часов, перенесены в цифровую вселенную в мельчайших деталях.

Стальной корпус, водонепроницаемый на глубине 30 м

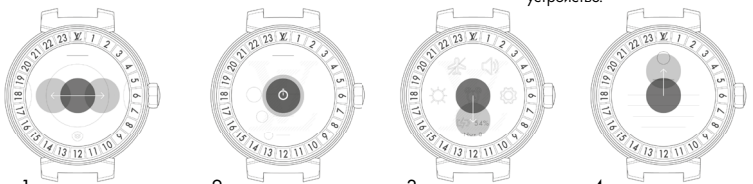
Экран
 1. Проведите по экрану вправо или влево, чтобы изменить циферблат.
 2. Для персонализации циферблата в течение длительного времени нажимайте на экран.
 3. Чтобы перейти к основным параметрам, проведите вниз по экрану.
 4. Чтобы перейти к уведомлениям, проведите вверх по экрану.



Сменный браслет
 Ваши цифровые часы оснащены сменным браслетом: меняйте браслет и стиль одним щелчком.

Заводная головка
 С помощью заводной головки можно выполнять множество действий, например включить часы или отменить последние изменения.

Безель с 24-часовой шкалой / гибридное отображение
 Благодаря 24-часовой шкале на сапфировом стекле вы можете отобразить информацию на экране ваших часов, например время в другом часовом поясе или прогноз погоды на ближайшие 24 часа, как на любом другом цифровом устройстве.

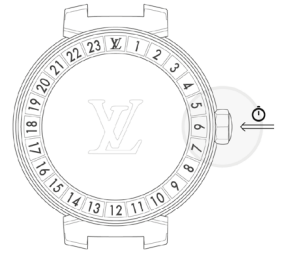


1. 2. 3. 4.

4

Включение и выключение часов

Чтобы включить часы, нажмите и удерживайте заводную головку.



Чтобы выключить часы, проведите по экрану вниз или нажмите на заводную головку. Выберите пункт меню «Настройки» (⚙️), «Системные» (⏻), затем «Отключить питание» (🔌).

Загрузка приложения LV Pass

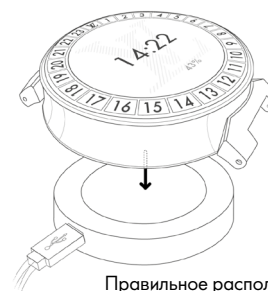
Загрузите и запустите приложение LV Pass, чтобы перейти к эксклюзивному контенту (дополнительным циферблатам, приложениям Louis Vuitton и т. д.). Это приложение доступно в App Store и Google Play Store.

5

Зарядка аккумулятора

Подключите USB-разъем кабеля к источнику питания с помощью переходника. Расположите зарядное устройство с задней стороны часов таким образом, чтобы край USB-кабеля находился под цифрой 18 на сапфировом стекле. Зарядное устройство правильно располагается под часами благодаря содержащимся в нем магнитам. Если зарядное устройство расположено правильно, оно идеально прилегает к часам. Когда начнется зарядка, на часах появится экран зарядки. Часы включаются автоматически при достаточном уровне заряда.

6



Правильное расположение зарядного устройства



Не располагайте зарядное устройство со смещением

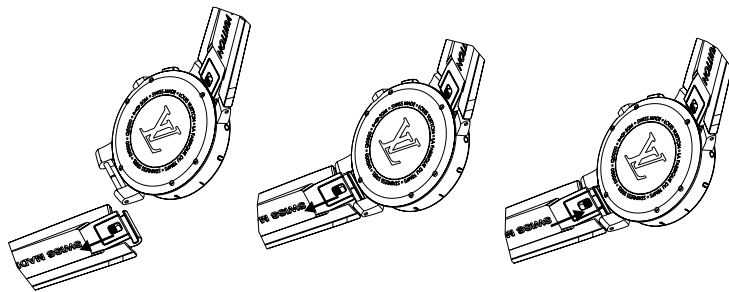


Не располагайте зарядное устройство под цифрой 6 на сапфировом стекле

7

Замена браслета

Сдвиньте кнопку и снимите браслет.
Возьмите новый браслет и, удерживая кнопку нажатой, установите браслет на уровне ушка. Отпустите кнопку, чтобы зафиксировать новый браслет.



Этап 1. Сдвиньте

Этап 2. Удерживайте

Этап 3. Отпустите

Перед тем как надеть часы, обязательно убедитесь в том, что браслет надежно закреплен. Для этого легонько потяните за браслет. Louis Vuitton не несет ответственности в случае несоблюдения инструкций по замене браслета.

8

Аксессуары, поставляемые в комплекте с часами

В комплект поставки входят различные аксессуары для оптимального использования часов:

- кабель, зарядное устройство и переходник для зарядки часов;
- два сменных чехла с канвой Monogram и канвой Damier Graphite для защиты зарядного устройства, когда оно не используется;
- кожаная стяжка для регулирования длины кабеля;
- два мешочка для защиты и удобства перевозки аксессуаров;
- ткань для протирания и поддержания чистоты экрана часов;
- руководство пользователя, в котором содержатся сведения о принципах работы и использовании часов;
- международная гарантия.

Дополнительную информацию о принципах работы часов см. в приложении LV Pass, доступном в App Store и Google Play Store.

9

革新性、創造性、そしてサヴォアフェール（匠の技）は、ルイ・ヴィトンが大切にしている価値であり、メゾンが誇るコネクティッドウォッチにも息づいています。

ラグジュアリーで洗練された魅力に富んだこのウォッチは、美しい仕上げのステンレススチールケースと、ルイ・ヴィトンならではの高品質のストラップが魅力です。ルイ・ヴィトンに伝わるコードからインスピレーションを得たデザインを、細部にわたりデジタルに変換させ、再解釈しています。

30M 防水ステンレス
ステンレスケース

交換可能なストラップ
コネクテッドウォッチには、
ご自身で交換可能なストラップが
付属。ワンタッチで簡単に別の
スタイルに変身できます。

スクリーン

1. ダイアルを変えるには、
右または左に向かって
フリックしてください。
2. ダイアルを
パーソナライズするには、
スクリーンを長押しして
ください。
3. 主なパラメータに
アクセスするには、
下に向かってフリックして
ください。
4. ノーティフィケーションに
アクセスするには、
上に向かってフリックして
ください。

リューズ
リューズにより、ウォッチのスイッチを
入れる、あるいは前に戻するなど、
複数の操作が可能です。

24 時間リング/
ハイブリッド表示
ウォッチのサファイアガラスに
直接プリントされた 24 時間表示に
より、セカンドタイムゾーンや
24 時間の天気予報など、
ウォッチのスクリーンに
デジタル式に示された情報を
読み取ることができます。

1. 2. 3. 4.

ウォッチの電源を ON/OFF にする方法

電源を ON するには、リューズを長押ししてください。

電源を OFF するには、スクリーンを下向きにフリックするか、リューズを押してください。
設定 (⚙️)、システム (🔋)、電源 OFF (🔌) をお選びください。

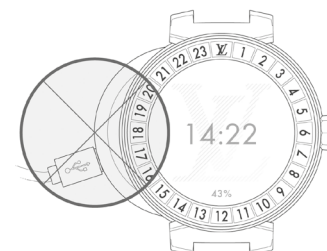
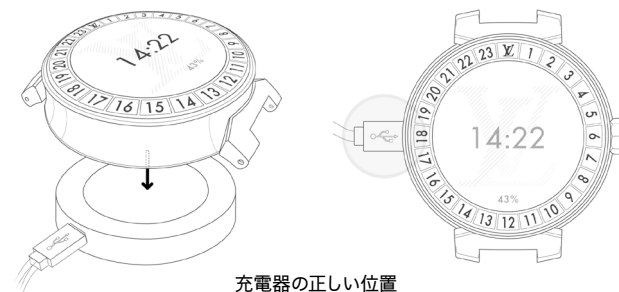
ルイ・ヴィトン 公式アプリ「Louis Vuitton PASS」のダウンロードについて

専用コンテンツ (追加ダイアル、ルイ・ヴィトン 公式アプリなど) にアクセスするためには、
アプリ「Louis Vuitton PASS」を App Store、または Google Play Store からダウンロードし、
起動させてください。

バッテリーの充電

ケーブルの USB ポートを USB AC アダプターにつなぎ、全体を電源につなぎます。
USB ケーブルの端がサファイアガラスの「18」の下になるように、ウォッチの背面に充電器を置いてください。
充電器は付属のマグネットによって、ウォッチの下に正しく収まるように作られています。
充電器は、正しい位置にあると、ウォッチにぴったりと装着されます。
充電がはじまると、充電スクリーンがウォッチに表示されます。
充電が完了すると、ウォッチは自動的に電源 ON になります。

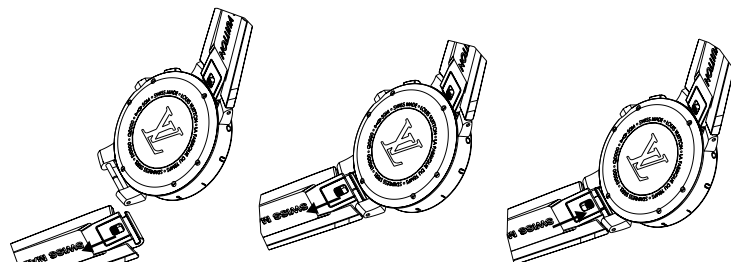
6



7

ストラップを交換する

ストラップを外すボタンをスライドさせて、ストラップを外してください。
新しいストラップを、ボタンを下側にスライドしたまま、ラグの位置に置き、ボタンを離して新しいストラップをロックしてください。



ステップ 1: スライド

ステップ 2: ホールド

ステップ 3: リリース

ウォッチを着用される前に必ず、ストラップを軽く引っ張り、しっかり固定されていることをご確認ください。ストラップ交換の際の誤操作による不具合に関しては、ルイ・ヴィトンには責任を負いませんので、悪しからずご了承ください。

ウォッチの付属品

本製品には、ウォッチを最大限にご使用いただくために、次の付属品が同梱されています。

- 充電用のケーブル、充電器、プラグ。
- 交換可能なキーカバー 2 点：モノグラム・キャンバスとダミエ・グラフィット キャンバス。
ご使用にならない時、充電器を保護します。
- 皮革製バンド：ケーブルの長さを調節できます。
- ポーチ 2 点：付属品を保護し、手軽に持ち運ぶのに便利です。
- 布クリーナー：ウォッチのスクリーンを清潔に保つためにご使用ください。
- ユーザーマニュアル：ウォッチの機能と使用に関する情報。
- 国際保証書。

ウォッチの機能に関する詳細は、ルイ・ヴィトン 公式アプリ「Louis Vuitton PASS」をご覧ください。公式アプリは、App Store および Google Play Store でダウンロード可能です。

積極創新、無限創意與精湛技藝均為路易威登最珍視的價值觀，秉持這些理念，品牌打造出技術創新且充滿突破創意的智慧型腕錶。

本腕錶的精鋼錶殼擁有卓越非凡的精修潤飾，錶帶以慣徹品牌一貫的嚴格品質要求精製而成，卓爾出眾，是一款奢華且精緻細膩的精品。其設計汲取路易威登歷史傳承的特色元素，並將這些特色轉移至數位科技的新天地，直至最微小的細節均展現出品牌的獨家風格。

**精鋼錶殼，
30米防水性能**

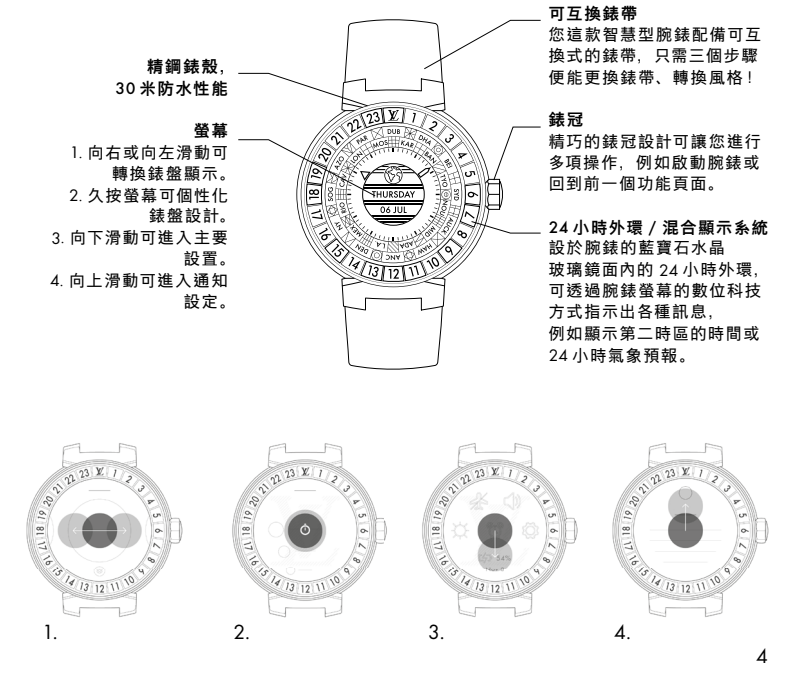
螢幕

1. 向右或向左滑動可轉換錶盤顯示。
2. 久按螢幕可個性化錶盤設計。
3. 向下滑動可進入主要設置。
4. 向上滑動可進入通知設定。

可互換錶帶
您這款智慧型腕錶配備可互換式的錶帶，只需三個步驟便能更換錶帶、轉換風格！

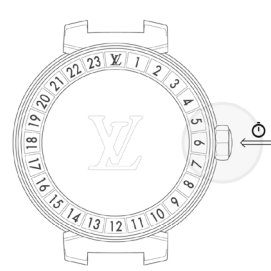
錶冠
精巧的錶冠設計可讓您進行多項操作，例如啟動腕錶或回到前一個功能頁面。

24小時外環 / 混合顯示系統
設於腕錶的藍寶石水晶玻璃鏡面內的24小時外環，可透過腕錶螢幕的數位科技方式指示出各種訊息，例如顯示第二時區的時間或24小時氣象預報。



開啟及關閉您的腕錶

欲開啟您的腕錶，請久按錶冠。



欲關閉您的腕錶，請向下滑動螢幕，或按壓錶冠。
點選“設定”(⚙️)、“系統”(🔋)、“然後”“開機”(🔴)。

下載 LV Pass 應用程式

下載並啟動 LV Pass 應用程式，以獲取獨家提供的內容資訊 (額外的錶盤設計、多項路易威登應用程式等)。LV Pass 可於 Apple App Store 或騰訊應用寶免費下載。

電池充電

將連接線的 USB 插頭插入壁式充電器的接口，再將整個充電裝置插上電源。
將充電器置於腕錶背面，讓 USB 纜線的另一端插頭位於腕錶藍寶石水晶鏡面的數字 18 下方。

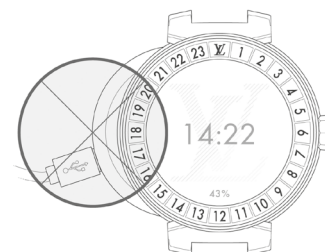
腕錶的充電輸入插座設附有磁鐵，便於引導充電插頭正確插入，當插頭插妥，充電器插頭應該與腕錶插座完美密合。

開始充電時，腕錶螢幕將顯示充電狀態。當電池已充足時，腕錶螢幕會自動亮起。

6



充電器正確定位



充電器不可歪斜地插入



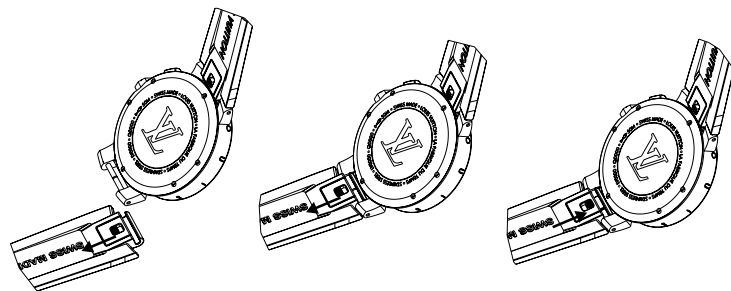
充電器不可從藍寶石水晶鏡面的
數字 6 下方插入

7

更換錶帶

滑動扣鈕以解開錶帶，然後將錶帶拆開。

拿出欲換上的錶帶，按住扣鈕，同時將錶帶對準錶耳扣上，然後放開扣鈕，以鎖住新更換的錶帶。



步驟 1：滑動扣鈕

步驟 2：按住扣鈕

步驟 3：放開扣鈕

扣上錶帶後，切記要輕輕拉一下，以確認錶帶有確實固定好，才能佩戴在腕上。若因更換錶帶時操作不當而引起任何損壞，路易威登不承擔責任。

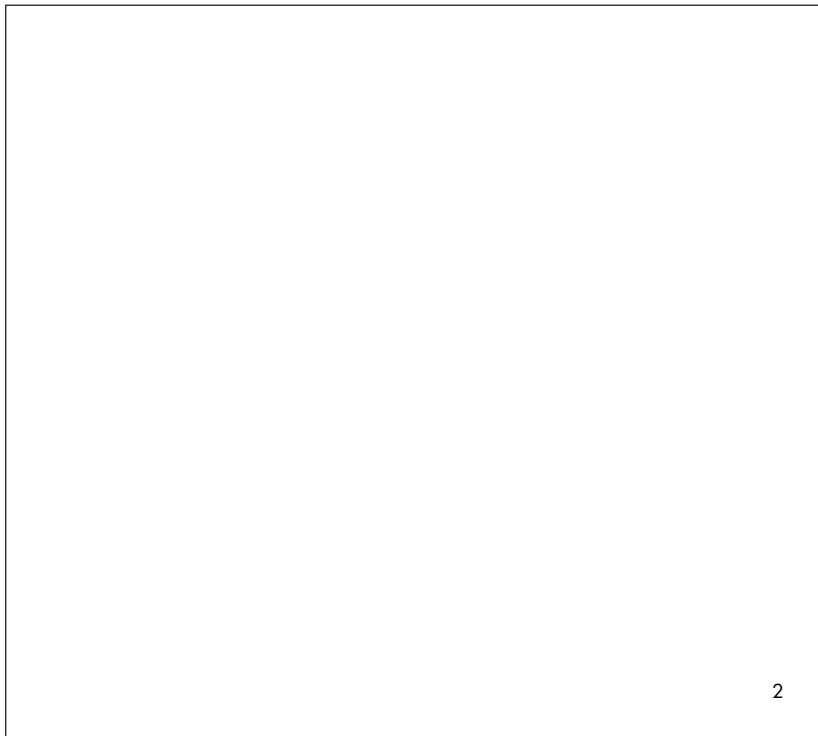
8

購買本腕錶時，隨品附有以下配件與資料，便於您以最理想的方式享用它：

- 充電連接線、充電器與壁式插頭，用來為腕錶充電。
- 兩個以 Monogram 帆布及 Damier Graphite 帆布精製的可互換式罩套，當您不使用充電器時，可用來收納保護充電器。
- 一條皮製束帶，便於您調整充電連接線長度時用來繫線。
- 兩個收納袋，便於您輕鬆攜帶並保護您的配件。
- 一塊擦拭布，以維持您腕錶螢幕的清潔光亮。
- 一本使用手冊，您可參閱腕錶的功能與使用相關說明。
- 本腕錶的國際保證書。

欲知更多本腕錶的功能，歡迎瀏覽 LV Pass 應用程式。LV Pass 可於 Apple App Store 或騰訊應用寶免費下載。

9



积极创新、无限创意与精湛技艺均为路易威登最珍视的价值观，秉持这些理念，品牌打造出技术创新且充满创意的智能腕表。

本腕表的精钢表壳拥有卓越非凡的精修润饰，表带以品牌一贯的严格质量要求精制而成，卓尔出众，是一款奢华且精致细腻的精品。其设计汲取路易威登历史传承的特色元素，并将这些特色转移至数码天地，直至最微小的细节均展现出品牌的独家本格。

精钢表壳，防水性能 30 米

屏幕

1. 向右或向左滑动可转换表盘显示。
2. 久按屏幕可个性化表盘设计。
3. 向下滑动可进入主要设置。
4. 向上滑动可进入通知设定。

可互换表带
您这款智能腕表配备可互换式的表带，只需三个步骤便能更换表带、转换风格！

表冠
精巧的表冠设计可让您进行多项操作，例如启动腕表或返回上一页。

24 小时外环 / 混合显示系统
设于腕表的蓝宝石水晶玻璃镜面内的 24 小时外环，可通过腕表屏幕的数码系统指示出各种信息，例如显示第二时区的时间或 24 小时天气预报。

1. 2. 3. 4.

开启及关闭您的腕表

欲开启您的腕表，请久按表冠。

欲关闭您的腕表，请向下滑动屏幕，或按压表冠。
点选“设置” (⚙️)、 “系统” (🔋)、然后“关机” (🔌)。

下载 LV Pass 应用程序

下载并启动 LV Pass 应用程序，以获取独家提供的信息 (额外的表盘设计、多项路易威登应用程序等)。LV Pass 可于 Apple App Store 或腾讯应用宝免费下载。

5

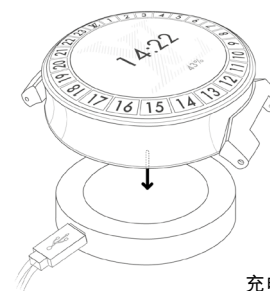
电池充电

将连接线的 USB 插头插入壁式充电器的接口，再将整个充电装置插上电源。
将充电器置于腕表背后，让 USB 线缆的另一端插头位于腕表蓝宝石水晶镜面的数字 18 下方。

腕表的充电输入插座设有磁铁，便于引导充电插头正确插入，当插头插妥，充电器插头应与腕表插座完美密合。

开始充电时，腕表屏幕将显示充电状态。当电池已充足时，腕表屏幕会自动亮起。

6



充电器正确定位



充电器不可歪斜地插入



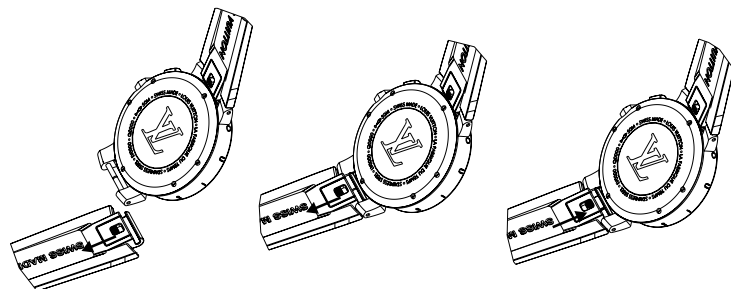
充电器不可从蓝宝石水晶镜面的数字 6 下方插入

7

更换表带

滑动扣钮以解开表带，然后将表带拆开。

拿出欲换上表带，按住扣钮，同时将表带对准表耳扣上，然后放开扣钮，以锁住新更换的表带。



步骤 1：滑动扣钮

步骤 2：按住扣钮

步骤 3：放开扣钮

扣上表带后，切记要轻轻拉一下，以确认表带有确实固定好，才能佩戴在腕上。若因更换表带时操作不当而引起任何损坏，路易威登不承担责任。

8

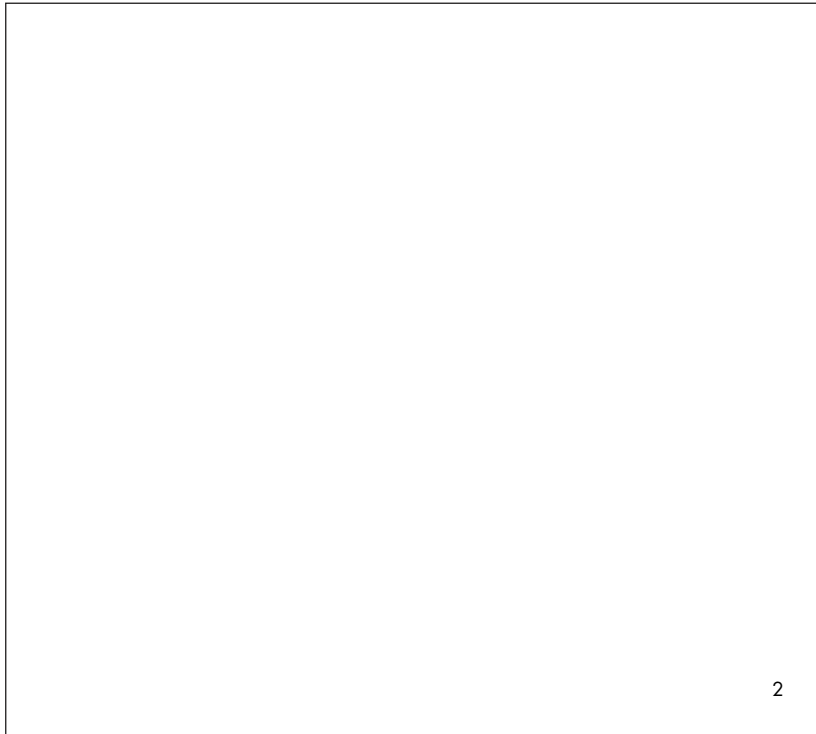
腕表附带配件与资料

购买本腕表时，随品附有以下配件与资料，便于您以最理想的方式享用它：

- 充电连接线、充电器与壁式插头，用来为腕表充电。
- 两个以 Monogram 帆布及 Damier Graphite 帆布精制的可互换式罩套，当您不使用充电器时，可用来收纳保护充电器。
- 一条皮制束带，便于您调整充电连接线长度时用来系线。
- 两个收纳袋，便于您轻松携带并保护您的配件。
- 一块擦拭布，以维持您腕表屏幕的清洁光亮。
- 一本使用手册，您可参阅腕表的功能与使用相关说明。
- 本腕表的国际保修证。

欲知更多本腕表的功能，欢迎浏览 LV Pass 应用程序。LV Pass 可于 Apple App Store 或腾讯应用宝免费下载。

9



2

루이 비통의 중요한 가치인 혁신, 창의성과 노하우를 바탕으로 루이 비통 커넥티드 워치가 탄생했습니다.

럭셔리와 우아함을 상징하는 이 시계는 최고의 피니싱으로 완성된 스틸 케이스와 루이 비통만의 뛰어난 품질로 만든 스트랩으로 차별화되고 있습니다. 시계 디자인은 루이 비통의 전통 코드에 영감을 받았으며, 하우스의 전통적인 코드를 디지털 시계에 구현하여 작은 디테일까지 반영하였습니다.

3

30m 방수 기능의 스틸 케이스

스크린

1. 시계 다이얼을 바꾸려면 스크린을 오른쪽이나 왼쪽으로 밀어서 터치하세요.

2. 원하는 다이얼을 선택하려면 스크린 위를 길게 누르세요.

3. 기본 설정 메뉴로 이동하려면 아래로 밀어서 터치하세요.

4. 알림 메뉴로 이동하려면 위로 밀어서 터치하세요.

교체 가능한 스트랩
커넥티드 시계에는 교체 가능한 스트랩이 장착되어 있습니다. 한 번의 터치로 원하는 스트랩과 스타일로 바꾸실 수 있습니다.

크라운
크라운을 이용해서 시계 전원 켜기나 뒤로 가기 등 다양한 기능을 실행하실 수 있습니다.

24시 시간 표시/하이브리드 스크린
시계의 사파이어 글라스에는 24시 시간이 표시되어 있으며, 화면에서 24시간 두 번째 시간대와 날씨 정보 등 다양한 시간 정보를 디지털 방식으로 읽으실 수 있습니다.

1. 2. 3. 4.

4

시계 전원을 켜고 끄는 방법

시계 전원을 켜려면 크라운을 길게 누르세요.

시계 전원을 끄려면 화면을 아래로 밀어서 터치하거나 크라운을 누르세요. 설정 (⚙️), 시스템 (⏻), 종료 (🔴) 를 차례로 선택하세요.

LV Pass 애플리케이션을 다운로드하세요

전용 콘텐츠 (추가 다이얼, 루이 비통 애플리케이션 등) 를 이용하려면 LV Pass 애플리케이션을 다운받아 실행하세요. 이 애플리케이션은 App Store 또는 Google Play Store 에서 다운로드 가능합니다.

5

배터리 충전

USB 케이블을 플러그에 연결한 후 충전기를 전원 콘센트에 꽂으세요.
USB 케이블의 끝이 사파이어 글라스의 숫자 18 아래에 있을 수 있도록 충전기를 시계 뒷면에 위치시키세요.
내부에 자석이 포함되어 있어 충전기가 시계 아래에 정확히 위치할 수 있습니다. 충전기가 정확히 위치하면 충전기와 시계가 완벽히 붙게 됩니다.
충전이 시작되면 시계에 충전 화면이 표시됩니다.
충분히 충전되면 시계 전원이 자동으로 켜집니다.

6



충전기의 정확한 위치



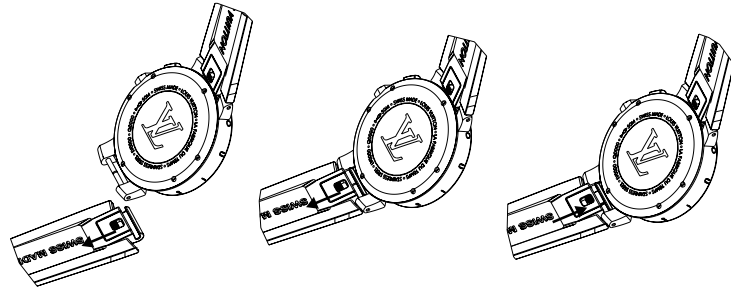
충전기를 비스듬히 끼워 넣지 마십시오

충전기를 사파이어 글라스의 숫자 6 아래쪽에 끼워 넣지 마십시오

7

스트랩 교체

버튼을 밀어서 스트랩이 빠질 수 있게 한 후 스트랩을 당겨서 빼세요.
새로운 스트랩을 들고 버튼을 계속 누른 채 시계 뿔이 있는 곳에 스트랩을 위치시키세요.
누르고 있던 버튼을 놓으면 새로운 스트랩이 고정됩니다.



1 단계 : 밀어서 당깁니다 2 단계 : 잡고 누릅니다 3 단계 : 버튼을 다시 놓습니다

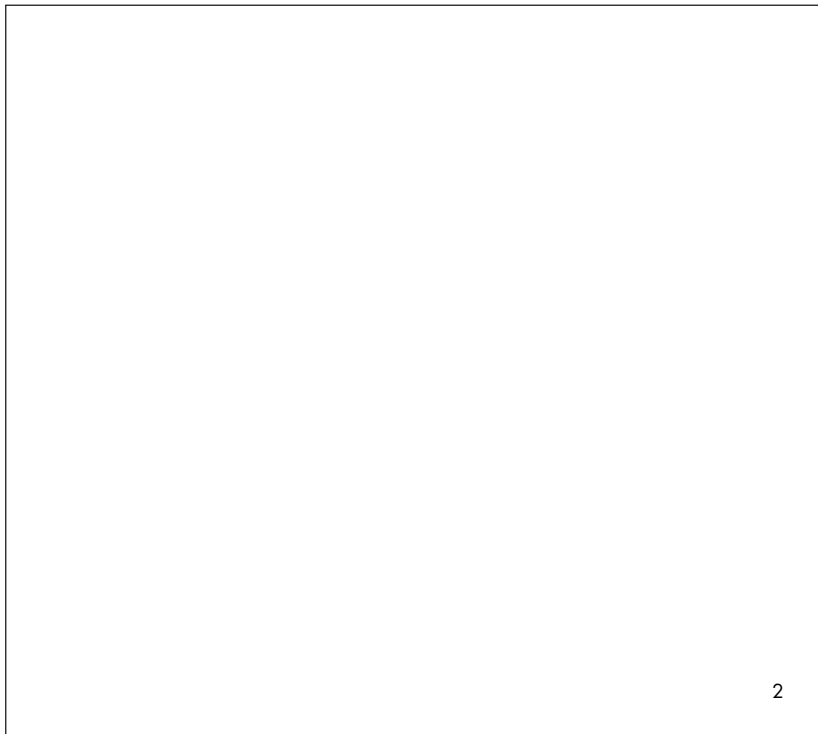
시계를 착용하기 전에 스트랩 위를 살짝 잡아당겨서 스트랩이 잘 고정되어 있는지 항상 확인하세요. 루이 비통은 잘못된 스트랩 교체 방식으로 발생한 문제에 대한 책임을 지지 않습니다.

시계와 함께 제공되는 액세서리

시계를 최적으로 사용하실 수 있도록 다양한 액세서리가 함께 제공됩니다.

- 시계 충전을 위한 케이블, 충전기 및 플러그.
- 충전기가 작동되지 않을 때 충전기를 보호할 수 있는 키 2 개 (모노그램 캔버스와 다미에 그라파이트 캔버스로 상호 교체 가능).
- 케이블 길이 조절을 위한 가죽 조임 끈.
- 액세서리를 쉽게 휴대하고 안전하게 보관할 수 있는 보관 케이스 2 개.
- 시계 화면을 깨끗하게 관리할 수 있는 세척용 천.
- 시계 사용과 관련한 정보가 안내된 사용 설명서.
- 국제 보증.

시계 작동에 관한 세부 정보는 App Store 또는 Google Play Store 에서 LV Pass 애플리케이션을 다운로드한 후 참고하실 수 있습니다.



นวัตกรรมความคิดสร้างสรรค์และความรู้ความเชี่ยวชาญนับเป็นคุณค่าที่มีค่ายิ่งของหลุยส์ วิตตอง ผู้ให้กำเนิดนาฬิกาเชื่อมต่อของเมซง

ผลิตภัณฑ์ที่หรูหราและงานฝีมือสุดประณีต นาฬิกาเรือนนี้โดดเด่นด้วยตัวเรือนเหล็กที่ได้รับการตกแต่งสำเร็จพิเศษ รวมทั้งสายรัดที่คิดค้นขึ้นด้วยคุณภาพอันเข้มงวดที่ไร้อติของเมซง การออกแบบที่ได้รับแรงบันดาลใจจากรหัสโบราณของหลุยส์ วิตตองและถูกถ่ายทอดเข้าสู่โลกดิจิทัลในทุกรายละเอียด

ตัวเรือนเหล็กกันน้ำ 30 เมตร

หน้าปัด

1. กวาดนิ้วไปทางขวาหรือซ้ายเพื่อเปลี่ยนหน้าปัด
2. กดหน้าจอสี่เหลี่ยมเล็กๆ เพื่อปรับแต่งหน้าปัด กด
3. กวาดนิ้วจากด้านบนลงล่างมาที่การตั้งค่าหลัก
4. กวาดนิ้วขึ้นจากด้านล่างไปที่การแจ้งเตือน

สายนาฬิกาแบบเปลี่ยนได้ นาฬิกาเชื่อมต่อของคุณมาพร้อมกับสายแบบเปลี่ยนได้: เปลี่ยนสายและสไลด์ในหนึ่งคลิก

เม็คมะยม เม็คมะยมช่วยให้คุณสามารถดำเนินการได้หลายอย่าง เช่น เปิดนาฬิกา หรือย้อนหลัง

หน้าปัด 24 นาฬิกา/แสดงผลระบบไฮบริด เวลา 24 ชั่วโมงที่จาริกลงในคริสตัล แชนไฟร์ช่วยในการอ่านข้อมูลที่ชี้ตำแหน่งในลักษณะดิจิตอลบนหน้าปัดของนาฬิกาของคุณ เช่น โซนเวลาที่สอง หรือสภาพอากาศตลอด 24 ชั่วโมง

1. 2. 3. 4.

การเปิดและปิดนาฬิกาของคุณ

เมื่อต้องการเปิดนาฬิกา ให้กดเม็คมะยมค้างไว้สักครู่

เมื่อต้องการปิดนาฬิกา กวาดนิ้วลงมาจากด้านบนหรือกดเม็คมะยม เลือกการตั้งค่า (⚙️), ระบบ (📶), แล้วปิดเครื่อง (🔴)

ดาวน์โหลดแอปพลิเคชัน LV Pass

ดาวน์โหลดและเรียกใช้แอปพลิเคชัน LV Pass เพื่อเข้าถึงเนื้อหาเอ็กซ์คลูซีฟ (หน้าปัดเพิ่มเติม, แอปพลิเคชันทูลส์ วิตตอง ...) แอปพลิเคชันนี้มีให้ใน App Store หรือ Google Play Store

5

การชาร์จแบตเตอรี่

เสียบสายพอร์ต USB เข้ากับเครื่องชาร์จติดผนังและเชื่อมต่อทั้งหมดเข้ากับแหล่งจ่ายไฟ
วางเครื่องชาร์จที่ด้านหลังของนาฬิกาของคุณเพื่อให้ปลายสาย USB
อยู่ใต้คริสตัลแซฟไฟร์เลข 18
แม่เหล็กในเครื่องชาร์จจะช่วยให้เครื่องชาร์จอยู่ในตำแหน่งได้นาฬิกาในทิศทางที่ถูกต้อง
เครื่องชาร์จจะอยู่ในตำแหน่งที่ถูกต้องก็ต่อเมื่อมันแนบติดกับนาฬิกาอย่างสมบูรณ์แบบ
หน้าจอไหลจะปรากฏขึ้นบนนาฬิกาเมื่อเริ่มต้นชาร์จ
นาฬิกาจะเปิดขึ้นมาโดยอัตโนมัติเมื่อชาร์จไฟจนเต็ม

6



ตำแหน่งเครื่องชาร์จที่ถูกต้อง



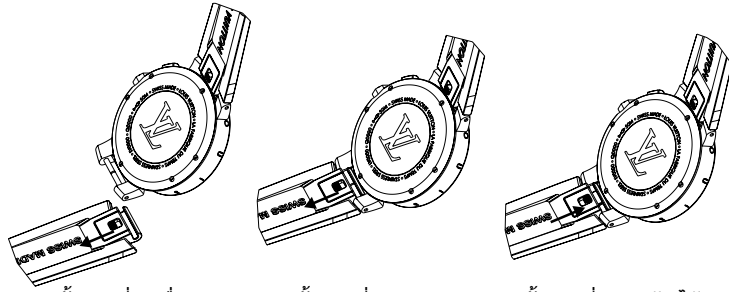
อย่าวางเครื่องชาร์จในตำแหน่งที่ไม่ตรง

อย่าวางเครื่องชาร์จใต้คริสตัลแซฟไฟร์เลข 6

7

เปลี่ยนสายนาฬิกา

เลื่อนปุ่มเพื่อถอดสายนาฬิกาออก แล้วดึงปุ่มออก
ถือสายนาฬิกาสายใหม่ กดปุ่มค้างไว้ขณะที่วางสายนาฬิกาในระดับฮอริซัน
แล้วปล่อยเพื่อล็อคสายนาฬิกาสายใหม่



ขั้นตอนที่ 1: เลื่อน

ขั้นตอนที่ 2: ปล่อย

ขั้นตอนที่ 3: กดค้างไว้

โปรดตรวจสอบให้แน่ใจว่าสายนาฬิกาของคุณติดตั้งแน่นเรียบร้อยโดยการดึงเบา ๆ
ก่อนที่จะสวมนาฬิกา หลีกเลี่ยงที่จะไม่รับผิดชอบต่อการปฏิบัติที่ไม่ถูกต้องเมื่อเปลี่ยนสาย
นาฬิกา

อุปกรณ์เสริมที่มาพร้อมกับนาฬิกา

นาฬิกาของคุณมาพร้อมกับอุปกรณ์เสริมหลายชนิดที่ช่วยให้คุณใช้งานได้อย่างถูกต้อง:

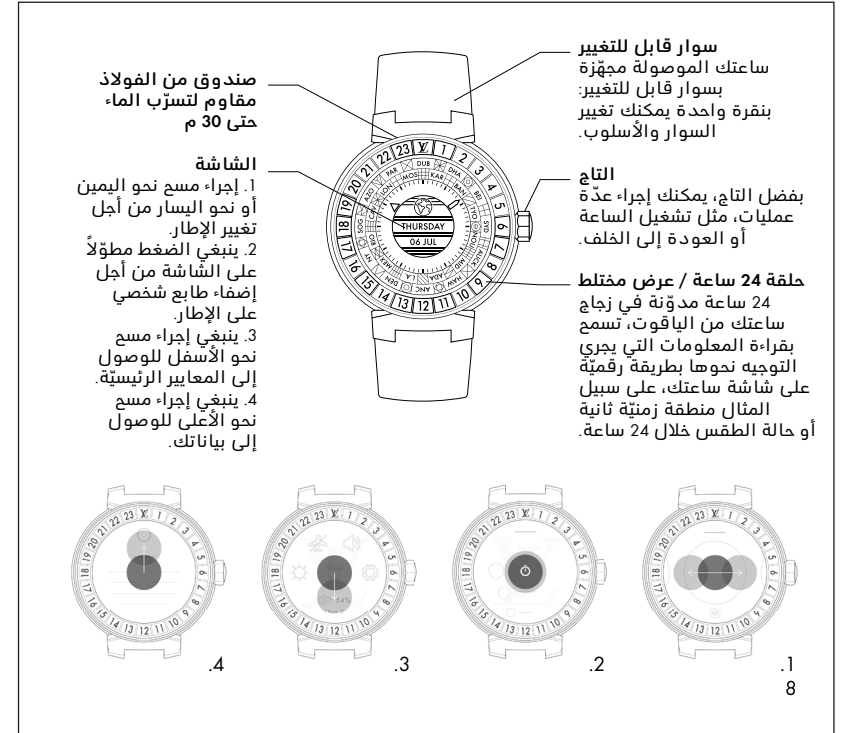
- สายชาร์จ และเครื่องชาร์จ และปลั๊กผนังสำหรับชาร์จนาฬิกา
- กุญแจกระดิ่งสองอันที่ใช้แทนกันได้เป็นผ้าใบ Monogram และผ้าใบ Damier Graphite เพื่อป้องกันเครื่องชาร์จของคุณขณะที่ไม่ได้ใช้งาน
- เชือกหนังที่ช่วยให้คุณปรับความยาวของสายชาร์จ
- กระเป๋าสองใบเพื่อพกพาและปกป้องอุปกรณ์เสริมของคุณแบบเรียบง่าย
- ผ้าสำหรับทำความสะอาดเพื่อรักษาความสะอาดของหน้าปัดนาฬิกาของคุณ
- คู่มือผู้ใช้ ซึ่งคุณจะพบข้อมูลเกี่ยวกับการดำเนินงานและการใช้งานของนาฬิกาของคุณ
- การรับประกันระหว่างประเทศ

คุณสามารถดูข้อมูลเพิ่มเติมเกี่ยวกับการทำงานของนาฬิกาของคุณได้ที่แอปพลิเคชัน
LV Pass จาก App Store และ Google Play Store

الابتكار والابداع والخبرة هي قيم لويس فويتون المتميزة التي تؤدي إلى ولادة ساعات الدار الموصولة.

تبرز هذه الساعة كغرض فاخر وأنيق، تتميز بصندوق فولاذي استثنائي التصميم وسوار تم إعداده وفق أقصى متطلبات الجودة الخاصة بالدار. يستلهم تصميمها رموز لويس فويتون التاريخية وينقلها إلى العالم الرقمي حتى بالنسبة لأدق التفاصيل.

9



إعادة شحن البطارية

قم بوصل مأخذ USB لسلك الشاحن الجداري وبأدر إلى وصل المجموعة إلى مصدر تغذية بالطاقة.
ركّز موقع الشاحن على ظهر ساعتك حتى يكون طرف سلك USB تمت عدد 18 من زجاج الياقوت.
يتوجّه الشاحن بشكل صحيح تحت الساعة بفضل المغناطيس الذي يحتوي عليه.
حين يكون الشاحن بموقعه الصحيح، يجب أن يلتصق تماماً بالساعة.
تظهر شاشة الشحن على الساعة حين يبدأ الشحن. تشتغل الساعة بشكل أوتوماتيكي حين تكون مشحونة بشكل كافٍ.

6

تشغيل وإيقاف ساعتك

من أجل تشغيل ساعتك، اضغط طويلاً على التاج.

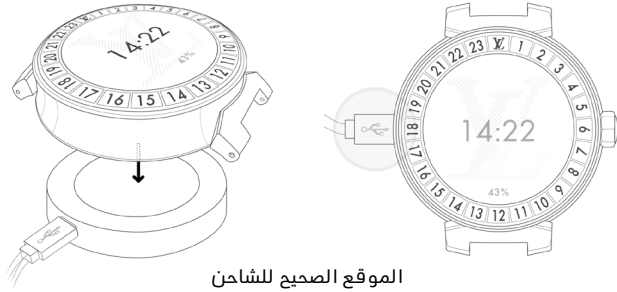


من أجل إيقاف تشغيل ساعتك، قم بإجراء مسح للشاشة نحو الأسفل أو الضغط على التاج.
اختر الإعدادات (⚙️)، النظام (⌚)، ثم إيقاف التشغيل (🔴).

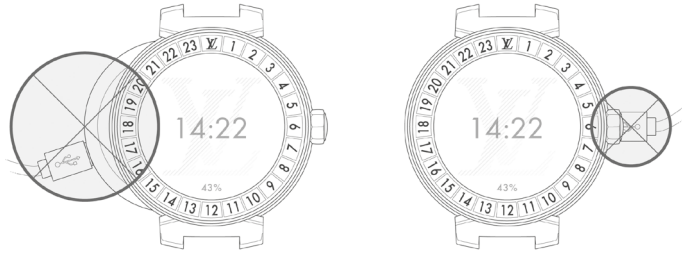
قم بتحميل التطبيق LV Pass

قم بتحميل وإطلاق التطبيق LV Pass للوصول إلى محتويات خاصة (إطارات إضافية، تطبيقات لويس فويتون...). يتوفّر هذا التطبيق على App Store أو Google Play Store.

7



الموقع الصحيح للشاحن



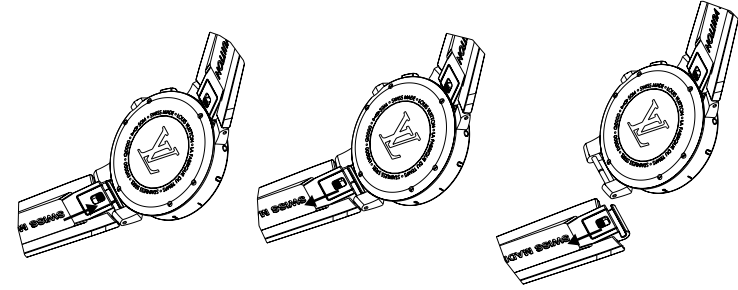
عدم وضع الشاحن بطريقة منحرفة

عدم وضع الشاحن تحت الرقم 6
من زجاج الياقوت

5

تغيير السوار

قم بسحب الزر الذي يسمح بتحرير السوار، ثم ارفعه.
خذ سواراً جديداً، استمر بالضغط على الزر مع تركيز موقع السوار
على مستوى القرن ثم حرّر الزر من أجل تثبيت السوار الجديد.



المرحلة 3: التحرير

المرحلة 2: الإمساك

المرحلة 1: السحب

تأكد دائماً من أن السوار مثبت بشكل جيّد عبر إجراء جذب خفيف قبل ارتداء ساعتك.
لا يمكن تحميل لويس فويتون المسؤولية في حال سوء التحريك لدى تغيير السوار.

4

اللوازم المتوفرة مع الساعة

- تستلم ساعتك مع العديد من اللوازم التي تسمح لك باستخدامها بأفضل شكل ممكن:
- سلك وشاحن ومأخذ جداري، من أجل شحن ساعتك.
 - حمّالتين قابلتين للتبديل من قماش Monogram ومن قماش Damier Graphite، من أجل حماية الشاحن حين لا يكون قيد العمل.
 - رباط شدّ جلدي، للسماح لك بتعديل طول السلك.
 - كيسين إثنين لنقل وحماية اللوازم بكل بساطة.
 - قماش تنظيف، من أجل المحافظة على نظافة شاشة ساعتك.
 - دليل المستخدم، حيث تجد المعلومات المتعلقة بعمل واستخدام ساعتك.
 - ضمانتك الدوليّة.

للمزيد من المعلومات حول عمل ساعتك، يمكنك الاطلاع على التطبيق LV Pass، المتوفّر على App Store وعلى Google Play Store.